

???????

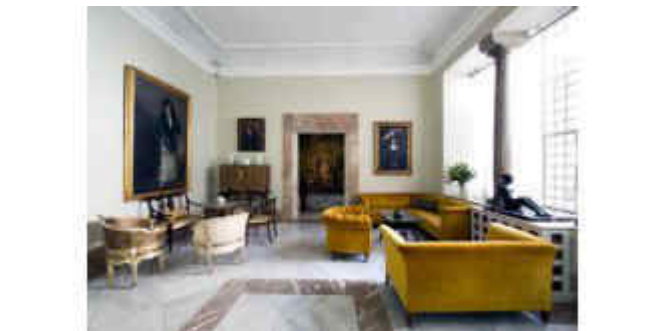
索罗亚博物馆保持了画家霍金·索罗亚 (巴伦西亚 , 1863 – Cercedilla , 1923) 故居和工作室的原貌 , 拥有最丰富的索罗亚作品收藏。这座博物馆也是欧洲最完整、保持最完好的艺术家故居 , 由画家亲自设计的花园更是这座城市的美丽绿洲。

位于 Chamberí 区的这个博物馆是按他的遗孀 Clotilde García del Castillo 的愿望建立的。1925 年 , 她立下遗嘱 , 将财产全部捐给西班牙政府 , 用以建立一座纪念她丈夫的博物馆。博物馆聚集了索罗亚一生所收集的大部分物品。其中以艺术家本人的作品、绘画和图画为主 , 是保存最全和最具代表性的收藏。

藏品来自索罗亚的妻子和孩子们的捐赠。1951 年 , 由于他的儿子霍金·索罗亚·加西亚捐出了全部财产 , 展品数量大大提高。1982 年以来展品数量随着西班牙政府为了集齐这一收藏所进行的一些收购活动而逐渐增加。

索罗亚还收集了许多其他的物件 , 这些也就是馆藏的其他系列的前身。其中较突出的有雕刻、瓷器、流行饰品、老相片和一份非常重要的画家一生收到的信件档案。另外这里还有各种老式的和现代的家具、许多纺织件和一些金属制品

。



????????

Physical accessibility

????????????????????????????????

Hearing accesibility

??????????????

服务

 Audioguías	 Biblioteca
 Cambiador de bebés	 Consigna / Guardarropa
 Puntos de información	 Servicio de visitas guiadas
 Tienda	

数据

地址

Paseo del General Martínez Campos, 37 28010

电话

(+34) 91 310 15 84

网站

<http://www.culturaydeporte.gob.es/msorolla/inicio.html>

公交车线路

5, 7, 14, 16, 27, 40, 45, 61, 147, 150

营业时间

周二至周六: 9:30 - 20:00

周日和节假日: 10:00 - 15:00

关闭: 全年每周一, 1月1日和6日, 5月1日, 11月9日, 12月24日、25日和31日。

景点区域

Chamberí

电子邮箱

museo.sorolla@cultura.gob.es

地铁

Gregorio Marañon (L7, L10)

价格

门票: 3 €

优惠票: 1.5 €

年卡: 25 €

5间博物馆联票 (装饰艺术博物馆、

八间博物馆通票 (国家考古博物馆

四间博物馆通票 (可在前面提到的



PÁGINA OFICIAL DE TURISMO DE LA CIUDAD DE MADRID

