



hábitat
Madrid

Agenda de Actividades Ambientales

Temporada de primavera
Abril, mayo y junio de 2024

Primavera

Disfruta la sostenibilidad

Actividades programadas desde
el Departamento de Educación Ambiental.

Visitas guiadas a parques,
instalaciones ambientales y viveros.

Talleres, webinaros, exposiciones
y jornadas ambientales.



Actividades gratuitas.

Dirigidas a público general.

Menores de 18 años acompañados de persona adulta responsable.

Se requiere **RESERVA PREVIA**.

Plazo de inscripción: a partir de un mes antes de la fecha de la actividad.

Las actividades pueden ser **MODIFICADAS Y/O CANCELADAS** cuando las **CONDICIONES METEOROLÓGICAS SEAN ADVERSAS** e impidan la realización de las mismas.

Infórmate sobre **actividades para grupos organizados** en los teléfonos correspondientes.

DIRECCIÓN GENERAL DE SOSTENIBILIDAD
Y CONTROL AMBIENTAL

Área de Urbanismo, Medio Ambiente y Movilidad
Departamento de Educación Ambiental

educacionsostenible@madrid.es

www.madrid.es/habitatmadrid

Carta de Servicios de Educación
y Sensibilización Ambiental (<https://bit.ly/2PmDrpK>)



MADRID AMBIENTAL

A lo largo de las cuatro estaciones aprenderemos y disfrutaremos en los itinerarios guiados por los **parques y jardines**, en las **instalaciones ambientales, paseos en bici**, talleres de varias temáticas (energía, agua, residuos, fotografía, etc.) y cómo no, conociendo nuestra **flora y fauna urbana**.

Detalle de la programación en las páginas 6 a 11



CIEA CASA DE CAMPO

Ubicado en la orilla del **Lago**, las actividades ofertadas **están enfocadas al conocimiento y descubrimiento de la biodiversidad urbana**. Las instalaciones como el Vivero, los centros de fauna, así como la colaboración con el **rebaño de ovejas** de Casa de Campo hacen posible este objetivo.

Detalle de programación en páginas 12 y 13



CIEA DEHESA DE LA VILLA

Ubicado en el Parque **Dehesa de la Villa o de Aniel**, las actividades ofertadas **tienen el objetivo** de dar a conocer los valores naturales, históricos y culturales de este enclave. Hay que reforzar la atención sobre la **Escuela de la bicicleta**, que fomenta la movilidad sostenible. Se trata de un importante centro dinamizador de la participación vecinal en el barrio.

Detalle de la programación en las páginas 14 y 15



CIEA EL HUERTO DEL RETIRO

Ubicado en el interior del **Parque El Retiro**, las actividades ofertadas **están enfocadas prioritariamente al trabajo en el huerto**. Completan la labor con actividades familiares y rutas guiadas por el Parque dando a conocer el valor histórico y ambiental de este enclave integrante de la lista de **Patrimonio Mundial de la UNESCO**.

Detalle de la programación en las páginas 16 y 17



OTROS PROGRAMAS

Te invitamos a descubrir otros equipamientos de educación ambiental en la ciudad y participar en sus actividades trimestrales. **Centro de Educación Ambiental y Cultural Maris Stella, Punto de Información y Educación Ambiental del Parque Juan Carlos I, Centro de Interpretación de la Naturaleza Montecarmelo o el Aula Ambiental La Cabaña del Retiro.**

Detalle de programación en páginas 18 y 19

Todas las actividades están guiadas por equipos de educadores ambientales.

Calendario de eventos



BICICLETADA INTERCENTROS

+12
AÑOS

> 13 ABR

¡Vente a pedalear!
Un año más queremos disfrutar de la primavera en bici. Las columnas de bicicletas saldrán de los Centros de Educación Ambiental y confluirán en Madrid Río donde os esperamos con una exposición, la baticleta y otras propuestas más.



Ver programación en páginas y blog correspondientes.



DÍA DE LA BIODIVERSIDAD

> 22 MAY

Decir biodiversidad es muy sencillo, pero... ¿sabes cuántas especies tenemos en nuestra ciudad? ¿Podrías decirnos alguna acción que realices conscientemente para su conservación?



Te esperamos en las actividades que hemos preparado para que podamos dar respuesta a estas y otras cuestiones.

Ver programación en páginas y blog correspondientes.



Ver resto de programaciones en páginas y blog correspondientes.

DÍA MUNDIAL DEL MEDIO AMBIENTE

Concurso de Pintura rápida
> 2 JUN > De 10 a 18 h

El Día Mundial del Medio Ambiente se celebra desde 1974 cada 5 de junio para concienciar sobre la importancia de cuidar el planeta.

¿Te unes a nuestras acciones y cuidamos juntos?

Desarrollaremos actividades en los días anteriores y posteriores para que no se quede nada por celebrar.

Adelantamos el concurso de pintura rápida que se desarrollará en Casa de Campo

El estilo y la técnica serán libres, pero la temática girará en torno al medio ambiente y la sostenibilidad.

Las bases del concurso se publicarán en: madrid.es/habitatmadrid/



Disfruta la sostenibilidad

Las aves en primavera



+7
AÑOS

ITINERARIOS ORNITOLÓGICOS

De 9 a 12 h

FORESTAL

Parque Forestal de
Valdebebas-Felipe VI
> 6 ABR y 18 MAY

Monte de El Pardo
> 6 ABR y 4 MAY

RIBERA

Parque Del Manzanares-
Madrid Río
> 21 ABR y 4 MAY

Parque Lineal del
Manzanares
> 19 MAY

URBANO

Parque Juan Carlos I
> 7 ABR y 9 JUN

Parque Enrique
Tierno Galván
> 21 ABR y 11 MAY

Parque Emperatriz
María de Austria
> 25 MAY y 16 JUN

Parque del Oeste
> 18 MAY y 9 JUN

TALLERES ORNITOLÓGICOS

en línea




Iniciación a la
ornitología en línea
> 26 ABR
> De 16 a 17:30 h

Iniciación a la
ornitología presencial
> 22 JUN
> De 9:30 a 12:30 h



Nos movemos en bici



 recomendable para el resto de los usuarios



nivel

A

en línea



+16
AÑOS

Webinario: Nos movemos en bici por Madrid
> 11 ABR
> De 17 a 18:30 h

nivel

B

+16
AÑOS

Taller. La ITV de la bici
Prácticas basadas en el mantenimiento básico de la bici.
Puedes acercarte con tu propia bici.
> 26 ABR, 17 MAY
y 21 JUN
> De 17 a 19 h

nivel

C

BICITEMAS

Itinerarios ornitológicos en bici

> De 9 a 12 h

Madrid Río

> 28 ABR

Parque Lineal del Manzanares

> 23 JUN

Bici Bosque Metropolitano

> De 9 a 12:30 h

RUTAS CIRCULARES

Ruta I

Parque del Bosque de los Abrazos Perdidos
> 14 ABR y 9 JUN

Ruta II

Cuña Verde de O'Donnell
> 16 JUN

Ruta III

Km0 del Bosque Metropolitano
> 23 JUN

Ruta IV

La Mina del Cazador
> 30 JUN



Ciudades sostenibles



ACTIVIDADES PRESENCIALES

Taller de calidad del aire: De los cielos de Felipe IV a los de Felipe VI

> De 10:30 a 12:30 h

Centro Cultural Lázaro Carreter
> 8 MAY

Centro Cultural Juvenil Gloria Fuertes
> 16 MAY

Centro Cultural Sefarad
> 7 JUN

Plantas callejeras. Del Parque Ginzó de Limia a Plaza de Castilla
> 5 y 12 ABR y 31 MAY
> De 11 a 13:30 h

ACTIVIDADES EN LÍNEA

+16
AÑOS

Consumo y etiquetado

> 18 ABR

> De 16 a 18 h

+12
AÑOS

Fotografía en la naturaleza

Dirigido a personas no iniciadas en la fotografía.

> 8 MAY

> De 16 a 18 h

Biodiversidad urbana

> 9 MAY

> De 16 a 19 h

Eficiencia energética

> 13 JUN

> De 16 a 19 h

en línea



+16
AÑOS

VISITAS A INSTALACIONES AMBIENTALES

Invernadero

de la Arganzuela

> 12 ABR, 23 MAY y 14 JUN
> De 10 a 12 h

Visita a la Planta de Compostaje de Migas Calientes

Incluye transporte
hasta la instalación.
> 31 MAY
> De 10 a 12:30 h



+7
AÑOS

ACTIVIDADES FAMILIARES

Cluedo de árboles en Fuente del Berro

> 20 ABR y 5 MAY
> De 11 a 13 h

Mi casa es una bromelia

> 27 ABR y 8 JUN
> De 11 a 13 h

Itinerario por Jardín El Capricho

> 3 MAY
> De 10 a 13 h

+16
AÑOS

Planta de Compostaje de Migas Calientes

Incluye transporte
hasta la instalación.
> 3 MAY
> De 10 a 12:30 h



Parques y espacios verdes



PARA
PÚBLICO
ADULTO

ITINERARIOS INTERPRETATIVOS

CIRCULARES

Parque de la Vaguada

> 10 ABR y 21 JUN
> De 11 a 13:30 h

Quinta de Los Molinos

> 28 ABR y 26 MAY
> De 11 a 13:30 h

Parque de Berlín

> 14 ABR y 25 MAY
> De 11 a 13 h

Parque Forestal de Valdebebas-Felipe VI

> 18 ABR y 25 MAY
> De 10:30 a 13 h

Parque Enrique Tierno Galván

> 20 ABR y 22 JUN
> De 11 a 13:30 h

Jardín El Capricho

> 26 y 27 ABR y 7 y 22 JUN
> De 10 a 13 h

Fuente del Berro

> 28 ABR, 10 MAY y 21 JUN
> De 11 a 13:30 h

Quinta de Torre Arias

> 20 ABR, 19 MAY y 21 JUN
> De 11 a 13 h

Parque del Oeste. Tramo I

> 5 y 24 MAY y 13 JUN
> De 11 a 13:30 h

LINEALES

Madrid Río.

Tramo I:

Del Puente del Rey al Puente de Andorra

> 4 ABR y 30 MAY
> De 10 a 12 h

Madrid Río.

Tramo II: Del Puente de Toledo a los Puentes Gemelos del Invernadero y el Matadero

> 4 ABR y 30 MAY
> De 12:15 a 14:15 h

Parque del Oeste.

Tramo II: Del Paseo Pintor Rosales a Templo de Debod

> 18 ABR y 12 y 17 MAY
> De 11 a 13:30 h

Renaturalización del río Manzanares: del Puente de Segovia a Matadero

> 17 MAY
> De 10:30 a 13:30 h

RUTAS DE SENDERISMO URBANO

De 10:30 a 13:30 h

ENTREPARQUES

De Concha Espina a Plaza Castilla (5 km)

> 7 ABR y 27 JUN

Ruta del agua: De Legazpi a Hospital Doce de Octubre (5 km)

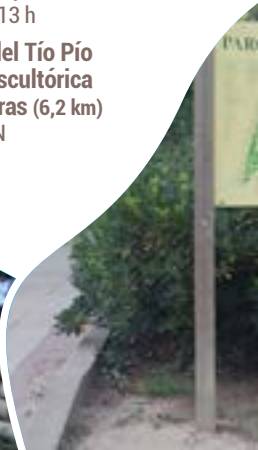
> 11 ABR y 1 JUN

De Caño Gordo a los Caños del Peral: Del Paseo Juan XXIII a Plaza Isabel II (5,5 km) incluye visita a las Galerías de El Viaje de Agua de Amaniel.

> 5 y 24 MAY y 13 JUN
> De 9:30 a 13 h

Del Cerro del Tío Pío a la Ruta escultórica de Palomeras (6,2 km)

> 1 y 26 JUN



Del Parque de Aluche a Marqués de Vadillo (6 km)

> 19 JUN

Del Parque del Oeste a Madrid Río (6 km)

> 29 JUN

JARDINES ESCONDIDOS

De Ópera hasta Atocha (5 km)

> 11 ABR

De Nuevos Ministerios al Museo Sorolla (5 km)

> 24 ABR

ENTRE HISTORIAS Y JARDINES

De 10 a 12:30 h

La calle de Bailén

> 4 ABR

Finca Vista Alegre

> 10 y 24 ABR y 19 JUN

Camino de Santiago

> 12 ABR y 21 JUN

Quinta de los Montijo

> 18 ABR y 27 JUN

Casino de la Reina y Lavapiés

> 26 ABR

Barrio de los Jerónimos. Tramo I

> 8 MAY

Barrio de los Jerónimos. Tramo II

> 10 MAY

Barrio de los Jerónimos. Tramo III

> 29 MAY y 5 JUN



Salón del Prado, el paseo de los sentidos
> 31 MAY

Real Sitio de la Florida. Tramo I
> 7 JUN

Real Sitio de la Florida. Tramo II
> 12 JUN

Sostenibilidad y Arquitectura. Itinerario por el área de las 5 torres y parque Caleido
> 14 JUN



Entradas destacadas del Blog



Ciclo Mujer y Medio Ambiente



Ciclo El Paisaje del Suelo



Aves que hemos visto hoy...

Blog del Centro:

<https://diario.madrid.es/programambientales/>



+9
AÑOS

ITINERARIOS INTERPRETATIVOS

> De 11 a 13:30 h

Senda botánica

> 28 ABR y 23 JUN

Arroyo Prado del Rey

> 4 MAY

Paseo ornitológico

<Día de las Aves Migratorias>

> 11 MAY

El Reservado

> 29 JUN

+12
AÑOS

RUTAS DE SENDERISMO

> De 10 a 14 h

Encinar de San Pedro y sus Centros de fauna

(9 km)

> 7 ABR

De Dehesa de la Villa a Casa de Campo

(8 km)

> 14 ABR

Arroyo Antequina (14 km)

> 21 ABR

De Cuña Verde a Casa de Campo

(7 km)

> 5 MAY

Del corredor del Suroeste a Casa de Campo

(15 km)

> 12 MAY



FAMILIAS
CON
MENORES

+7
AÑOS

ACTIVIDADES EN FAMILIA

> De 11:30 a 13 h

Itinerario: Pastores

por un día

> 6 y 20 ABR

> De 10:30 a 13 h

Taller: Detective botánico

> 19 MAY

Taller: Rastros y huellas

> 16 JUN

Taller: Sacos de aromáticas

> 30 JUN

+7
AÑOS

PROGRAMA DE INTERVENCIÓN POR LA BIODIVERSIDAD

> De 10:30 a 13 h

Refugios de fauna

> 27 ABR

Vigilantes del suelo

> 18 MAY

Jardín de la biodiversidad

> 15 JUN



PARA
PÚBLICO
ADULTO

TALLERES

Aprende a identificar las mariposas de Madrid

En colaboración con el Observatorio de Mariposas Urbanas. Incluye visita al Centro entomológico Manuel Ortego.

> 12 ABR, 10 MAY y 14 JUN

> De 11 a 13:30 h



PARA
PÚBLICO
ADULTO

VISITAS A INSTALACIONES AMBIENTALES

> De 10 a 13 h

Vivero: El viaje de la planta

> 24 ABR y 29 MAY

Vivero: Árboles notables del Vivero

> 12 JUN

Centro de insectos

> 22 JUN





en línea



OTRAS ACTIVIDADES De 12 a 13 h

El ruido y los artrópodos
Con el Grupo de Seguimiento de Biodiversidad (UCM).

> 26 ABR

<Día Internacional de la Concienciación sobre el Ruido>



Los parques de Madrid,
con José M^a Sendarrubia

> 24 MAY

<Día Europeo de los Parques>



Estrategias de supervivencia y colonización extremas de los artrópodos

Con el Grupo de Seguimiento de Biodiversidad (UCM).

> 31 MAY



Los monstruos del Lago de Casa de Campo

En colaboración con Miguel Álvarez Cobelas.

> 7 JUN



Artrópodos en el folclore y cuentos de hadas

Con el Grupo de Seguimiento de Biodiversidad (UCM).

> 28 JUN



EXPOSICIONES TEMPORALES

Las exposiciones pueden visitarse libremente en el horario de apertura del Centro.

Medio Ambiente y Cambio Climático Global

A través de ilustraciones originales y divertidas su autor, Miguel Álvarez Sánchez, trata de hacernos reflexionar sobre la problemática ambiental actual.

> ABR, MAY y JUN

EVENTOS

+12
AÑOS

FIESTA DE LA BICI De Casa de Campo a Madrid Río

> 13 ABR > De 10 a 14 h



DÍA DE LA BIODIVERSIDAD

Webinario: Plan de Biodiversidad de Madrid,

con Cristina Pino

> 22 MAY > De 12 a 13 h

+12
AÑOS

Conferencia: Rapaces nocturnas, con BRINZAL

> 25 MAY > De 10 a 12 h

+12
AÑOS

Conferencia: Intrépidos habitantes, con BRINZAL

> 26 MAY > De 11 a 13 h

+12
AÑOS

DÍA DEL MEDIO AMBIENTE

LIBERA: 1 m² por la naturaleza,
con ECOEMBES y SEO BirdLife

> 1 JUN > De 10 a 14 h

CONSULTAR RESTO DE PROGRAMACIÓN EN BLOG DEL CIEACC



Entradas destacadas del Blog

- Webinario: Introducción a la identificación de plumas
- Vigilantes del suelo: una nueva oportunidad de colaborar en un proyecto de ciencia ciudadana
- Webinario: Los artrópodos en la mitología clásica
- Vida entrelazada. Los humedales y las personas

Blog del Centro:
<https://diario.madrid.es/cieacasadecampo/>

ITINERARIOS GUIADOS

> De 11 a 13 h

+8
AÑOS

Ensalada de la Villa. Conoce los usos de las plantas de la Dehesa

> 6 ABR

+18
AÑOS

Los Viajes de Agua de Madrid. Visita a las galerías de Agua de Amaniel

> 14 ABR y 23 JUN

*Para la visita del 14 de abril es imprescindible asistir a la ponencia del 13 de abril.

+8
AÑOS

¿Qué hace una mariposa como tú en una Dehesa como esta? Ruta para identificar insectos

polinizadores

> 20 ABR

+12
AÑOS

La historia de Cerro Belmonte, el barrio que robó una estrella (6 km aprox.)

> 12 MAY

+8
AÑOS

La más guapa del asfalto. Conoce las plantas adventicias de la ciudad

<Día de la Biodiversidad>

> 19 MAY

+8
AÑOS

La Dehesa: Una isla de biodiversidad

> 25 MAY

+12
AÑOS

La Dehesa en guerra: Un momento crucial en la historia de Madrid

> 9 JUN

+12
AÑOS

Un viaje a través de la historia de Madrid. La Dehesa un Bien de Interés Cultural <Jornadas BIC Dehesa de la Villa>

> 16 JUN

+8
AÑOS

Conoce las aves de la Dehesa de la Villa

> 29 JUN

OTRAS ACTIVIDADES

> De 11 a 13 h

Compostagram: La red social (y trófica) del suelo

> 7 ABR

Inauguración de la exposición Kranion

con Juan Ramón Martín

> 7 ABR

Cuando Madrid miró a Oriente: Los Viajes de Agua. Ponencia de Rafael Martínez. Las personas asistentes tendrán

prioridad para la visita a las galerías el 14 de abril.

> 13 ABR

+12
AÑOS

Fieltro Trashumante. Taller de afieltrado en húmedo con lana de ceranía

> 21 ABR

+12
AÑOS

Presentación del libro: Ellos o Nosotros

Ponencia: Del simio al ser humano. Por Agustín Senderos <Día del libro>

> 27 ABR

+4
AÑOS

Multiplica las aromáticas. Taller de esquejes

> 28 ABR

+4
AÑOS

Plantamos la huerta de verano

> 4 MAY

+8
AÑOS

Mundo Artrópodo en tu ciudad. Aprendemos a identificar los bichos urbanos más comunes

> 5 MAY

+4
AÑOS

Aves de cartón. Creamos aves con materiales reutilizados

> 12 MAY

+12
AÑOS

Aproximación a la familia de las orquídeas: ecología y diversidad

<Día de la Biodiversidad>

> 18 MAY

Jornadas de Arte y Naturaleza. Talleres de baile, comic y dibujo

<Día del Medio Ambiente>

> 2 JUN

+12
AÑOS

Elaboración de jabón artesanal

> 8 JUN

+12
AÑOS

Jornada. Dehesa de la Villa, Bien de Interés Cultural

> 15 JUN

+12
AÑOS

Viajes con otro Ritmo:

Andando por el Tíbet indio, montañas, desiertos y Budas en Ladakh por Félix Rosillo

> 30 JUNE

ESCUELA DE BICICLETAS

De 11 a 13 h

+12
AÑOS

FIESTA DE LA BICI. De la Dehesa a la Arganzuela

> 13 ABR

+18
AÑOS

El Viaje de Agua de Amaniel en bicicleta. De la Dehesa a los Caños del Peral (8 km)

> 11 MAY

+10
AÑOS

Por a punto tu bici. Taller de mecánica básica

> 25 MAY

EVENTOS

Alimentación saludable "Y tú ¿cómo consumes?"

Infórmate sobre como participar en nuestro Grupo de Consumo de la Dehesa de la Villa.

> Todo el año



+4
AÑOS

Celebramos el Día de la Infancia en BICI. Vente al bicibús infantil
> 26 MAY

+12
AÑOS

Pedaleando en verde. De la Dehesa al Monte de El Pardo (15 km)
<Día de la Bicicleta>
> 1 JUN

+8
AÑOS

Prepara tu viaje a pedales. Taller de Cicloturismo
> 22 JUN



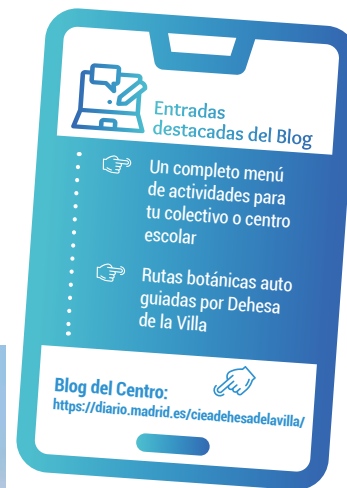
<Personas menores acompañadas de persona adulta responsable. Si se necesita bicicleta o casco indicar en la inscripción. Para participar en estas rutas se necesita unas destrezas mínimas en la conducción de tu bicicleta. Casco obligatorio para menores de 18 años.>

EXPOSICIONES TEMPORALES

Las exposiciones pueden visitarse libremente en el horario de apertura del Centro.

Kranion
Colección de escultura y dibujo sobre fauna por Juan Ramón Martín

> ABR, MAY y JUN



Entradas destacadas del Blog



Un completo menú de actividades para tu colectivo o centro escolar



Rutas botánicas auto guiadas por Dehesa de la Villa

Blog del Centro:

<https://diario.madrid.es/cieadehesadelavilla/>



CIEA El Huerto del Retiro



PARA
PÚBLICO
ADULTO

ITINERARIOS GUIADOS

De 11 a 13 h

Descubre el Vivero de Estufas del Retiro

> 4 y 28 ABR, 4 y 9 MAY
> 2 y 6 JUN



Árboles del Retiro

> 6 y 11 ABR y 23 MAY

<Día de la Biodiversidad>

Árboles exóticos del Retiro

> 18 ABR y 22 JUN

La Rosaleta del Retiro

> 11 y 18 MAY

El agua en los jardines del Retiro

> 25 MAY

Esculturas desconocidas del Retiro

> 8 JUN

Artes en el Retiro

> 13 JUN

Descubre el Retiro

> 15 JUN

Historia del Retiro

> 20 JUN

El Retiro a través de sus fotografías

> 27 JUN



FAMILIAS
CON
MENORES
DE 6-12 AÑOS

ACTIVIDADES FAMILIARES

> De 11 a 12:30 h

Taller ReciclArte

> 7 ABR

Huerto familiar

> 21 ABR, 5 MAY y 16 JUN

Visita al Vivero de Estufas y Nendo Dango

> 12 MAY > De 11 a 13 h

Taller Biodiversidad: polinizadores del huerto

> 26 MAY

Itinerario familiar: las aves del Retiro

> 9 JUN

3-5
AÑOS

Los más pequeños también plantamos

> 14 ABR y 23 JUN
> De 11 a 13 h

3-5
AÑOS

Mari la mariquita y otra fauna del huerto

> 19 MAY



PARA
PÚBLICO
ADULTO

OTRAS ACTIVIDADES

Charla-taller. Iniciación al cultivo de cactus y otras suculentas. Asociación CACSUMA. Ponente: José Rego de Clares.

> 7 ABR > De 10:30 a 12:30 h

Taller de Huerto en recipiente

> 20 ABR > De 11 a 13 h

Curso. Aprende a montar y mantener una instalación de riego

> 25 y 26 ABR > De 11 a 13:30 h

Charla Mammillaria: conoce uno de los géneros más numerosos de la familia Cactaceae.

Asociación CACSUMA. Ponente: Carlos Soto.
> 27 ABR > De 11 a 13 h

Curso de Agricultura Ecológica Urbana Nivel Básico

> 30 y 31 MAY
> De 10:30 a 13 h

Charla. El convenio CITES y las cactáceas y suculentas. Asociación CACSUMA. Ponente: Marcos Fernández Sempere.
> 1 JUN > De 11 a 13 h



EVENTOS

FIESTA DE LA BICICLETA

Recorrido en bicicleta entre El Parque del Retiro y Madrid Río
> 13 ABR
> De 10 a 12 h



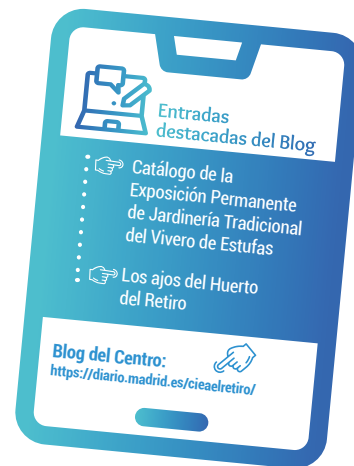
EXPOSICIONES

Las exposiciones pueden visitarse libremente en el horario de apertura del Centro

BICIENGENDROS CONTRA EL CAMBIO CLIMÁTICO

¿Hacerte un zumo o lavar la ropa con tu bici?
¿Cuidar tu jardín con la fuerza de tus pies? Ven a disfrutar de una divertida exposición, donde las bicicletas cobran una nueva vida. Estas piezas tan ingeniosas han sido creadas por el artista plástico Vesko. Acompañan las explicaciones unas ilustraciones de Paula Atienza. Ven a descubrir una brillante manera de reutilizar bicicletas.

> ABR, MAY y JUN



Entradas destacadas del Blog

- 👉 Catálogo de la Exposición Permanente de Jardinería Tradicional del Vivero de Estufas
- 👉 Los ajos del Huerto del Retiro

Blog del Centro:

<https://diario.madrid.es/cieaelretiro/>





+3
AÑOS

TALLERES FAMILIARES DOMINGOS. De 11:30 a 13 h

Bebedores para Mariposas

Llegan los calores y las mariposas urbanas necesitan nuestra ayuda para no deshidratarse.

¿Te vienes a ayudarlas?

> 7 ABR, 5 MAY y 2 y 30 JUN

Se Busca Reina de Colmena

En Colmena Berenjena han secuestrado a su reina. Nadie sabe dónde puede estar. Se ha abierto una investigación y necesitamos detectives.

¡Ven, por favor!

> 14 ABR, 12 MAY y 9 JUN

Una Meriendilla de Maravilla: Nocilla de Algarroba

Aprende a elaborar tu propia Nocilla de algarroba, un producto natural y muy fácil de hacer. ¡No querrás merendar otra cosa!

> 21 ABR, 19 MAY y 16 JUN

La Patrulla Grulla

¡Menudo jaleo! Hemos perdido a unos cuantos pájaros que teníamos en rehabilitación.

Necesitamos reunir a la Patrulla Grulla urgentemente. ¿Quieres unirse a ella?

> 28 ABR, 26 MAY y 23 JUN

+13
AÑOS

SENDAS GUIADAS

De 11 a 12:30 h

Senda botánica (paseo de primavera)

> 6 y 13 ABR

Jardín de las Tres Culturas

> 4 y 11 MAY

Senda de las Esculturas I

> 1 y 8 JUN

ACTIVIDADES PARA ADULTOS

Grupo de huerto urbano 'La alegría de la huerta'

Aprende labores como: labranza, sistemas de riego, semilleros, fitosanitarios ecológicos, etc.

> Martes o jueves

> De 12:30 a 14 h

Gimnasia de mantenimiento.

Descubrirás el placer de esforzarse por un objetivo haciendo ejercicio al aire libre

> Lunes, miércoles

y viernes de 13 a 14 h

OTRAS ACTIVIDADES

Visita guiada al parque Juan Carlos I en tren de paseo

Una visita guiada destinada a todos aquellos usuarios que deseen disfrutar y obtener una visión general de este fantástico parque

Sin reserva previa.

Último viaje 30 min antes del fin de horario

ABRIL, MAYO

Lunes a viernes: 16 a 20 h

Sábados, domingos y festivos:

10 a 14 h y de 16 a 20 h

JUNIO

Lunes a viernes: 18 a 21:30 h

Sábados, domingos y festivos:

10 a 14 h y de 18 a 21:30 h





AULA AMBIENTAL LA CABAÑA DE RETIRO

Información y reservas:

915040131 aularetiro@gmail.com

Ubicada en el Paseo Fernán Nuñez, nº 10 (entrada por puerta plaza Mariano de Cavia).

Servicio formativo y divulgativo de carácter ambiental en el Parque del Retiro. Especializado en actividades dirigidas a grupos escolares y organizados. Además, desarrolla un programa de sendas interpretativas, talleres y curso de huerto ecológico dirigido a público general.

> De lunes a sábado

> De 10 a 14 h y de 16 a 18:30 h

> Domingos y festivos > De 10 a 14 h



CENTRO DE INTERPRETACIÓN DE LA NATURALEZA MONTECARMELO

Información y reservas:

917 359 634 - Ubicado en la Ctra. de Colmenar nº 13 (dirección Madrid) y se accede por la Avda. Santuario de Valverde nº 114.

Centro de consulta ambiental para todos los públicos. Cuenta con una biblioteca de temática ambiental y acceso a internet para realizar consultas ambientales. Ofrece, además, programación propia con talleres, cursos y sendas dirigidas a distintos grupos de edad (menores, adultos, familiar y colectivos).

> De lunes a sábados

> De 9 a 14 h y de 16 a 19 h

> Domingos de 10 a 15 h



CENTRO DE EDUCACIÓN AMBIENTAL Y CULTURAL MARIS STELLA

Información y reservas:

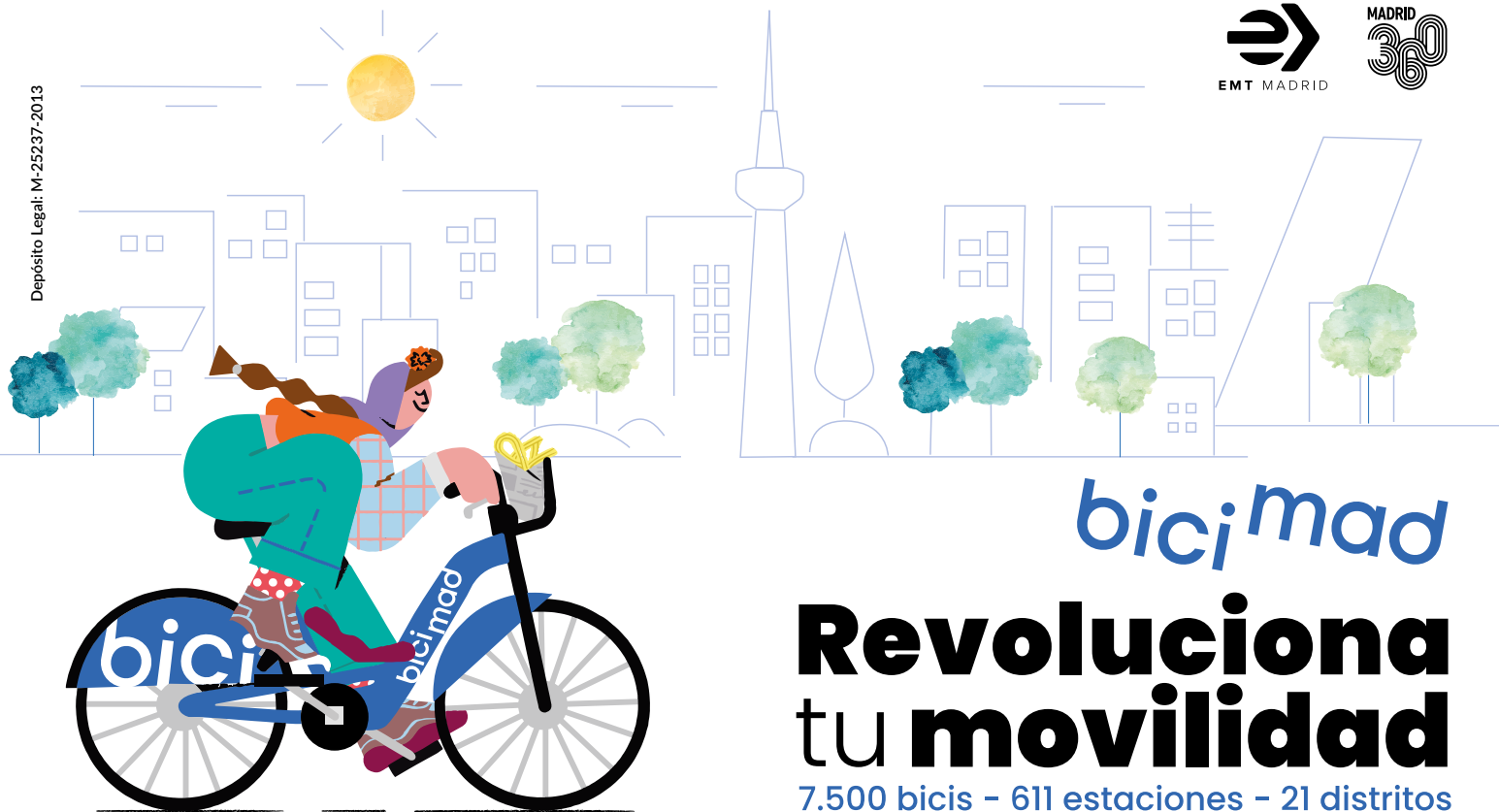
914 801 318 centro.marisstella@madrid.es
Ubicado en la Calle Doctor Tolosa Latour, 16 (A) Pradolongo.

Antigua iglesia rehabilitada, "La Iglesia Rota", en la que disfrutar de un programa sobre biodiversidad, huerta ecológica, movilidad sostenible entre otros temas ambientales y actividades culturales y de ocio.

> De martes a sábado

> De 10 a 14 y de 17 a 19:30 h

Domingos y festivos > De 10 a 14 h



bicimad

**Revolucionando
tu movilidad**

7.500 bicis - 611 estaciones - 21 distritos



Financiado por
la Unión Europea
NextGenerationEU



MINISTERIO
DE TRANSPORTES, MOVILIDAD
Y AGENDA URBANA



Plan de Recuperación,
Transformación y Resiliencia

