

Ballet Nacional de Espanha - Electra

O Ballet Nacional de Espanha, liderado por Rubén Olmo, oferece a sua própria versão desta clássica tragédia grega. Uma visão que nos transporta à Espanha rural, e ao imaginário popular, com elementos originais e contemporâneos.

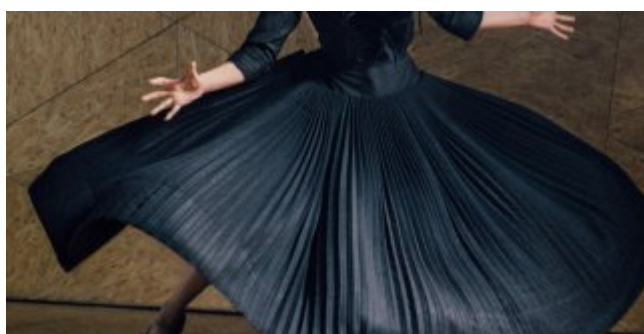
Electra é uma das filhas de Agamenon, o Rei de Micenas, e da sua esposa Clitemnestra. O mito tem origem no plano concebido por Electra com o seu irmão Orestes para vingar o assassinato do seu pai, dando morte aos seus assassinos: a sua própria mãe, Clitemnestra, e o seu amante Egisto.

Electra ocupa, desde sempre, um lugar destacado na literatura e no teatro europeus. Sófocles e Eurípides escreveram tragédias sobre ela, e Ésquilo também a menciona nas suas obras. A partir do Renascimento, a sua lenda tem estado sempre presente em obras de teatro, óperas e novelas.

O espetáculo contará com a participação da *cantaora* Sandra Carrasco e da Orquestra Sinfónica de Madrid.

Ficha artística:

- *Direção e coreografia* - Antonio Ruz
- *Direção artística* - Rubén Olmo
- *Dramaturgia e libreto* - Alberto Conejero
- *Música* - Pablo Martín Caminero, Diego Losada e Moisés Sánchez
- *Músicos convidados* - Sandra Carrasco (cantaora)
- *Assistente de direção* - Lucía Bernardo
- *Colaboração coreográfica* - Olga Pericet
- *Desenho da iluminação* - Olga García
- *Desenho de vestuário* - Rosa García Andújar
- *Guião* - Alberto Conejero
- *Desenho da cenografia* - Paco Azorín
- *Adereços* - Daniela Presta
- *Direção musical* - Manuel Coves
- *Orquestra* - Orquestra Sinfónica da Comunidade de Madrid



Informação de interesse

Quando

28, 29 e 30 de dezembro

Endereço

Plaza de Isabel II, s/n 28013

Web

<https://www.teatroreal.es/es/espectaculo/ballet-nacional-espana-0>

Autocarro

3, 25, 39, 148

Preço

13-114 €

Tipo

Teatro y danza, Danza moderna

Onde

Teatro Real

Zona

Austrias

Metro

Ópera (L2, L5, R), Sol (L1, L2, L3)

Cercanías (Local train)

Madrid-Sol

Horário

28 e 30 de dezembro às 20:00

29 de dezembro às 17:00 e 20:30

