

Bem-vindo a Madrid

Fundada em 1720, esta instituição, situada em pleno Paseo del Arte, num edifício neomudéjar, dedica-se à produção artesanal de tapeçarias, tapetes e reposteiros. Os tapetes e tapeçarias da Real Fábrica podem contemplar-se em todos os palácios pertencentes à Coroa espanhola: Palácio Real, Palácio del Pardo, Palácio de la Granja de San Ildefonso, Palácio de Aranjuez, Palácio de Riofrío, Alcázares Reais, Palácio de Pedralbes, e em numerosas instituições nacionais e estrangeiras.

O rei Felipe V decidiu fundar uma fábrica de tapeçarias e tapetes com o objetivo de tornar os então austeros palácios espanhóis mais confortáveis. A fábrica conseguiu que grandes artistas comesçassem a pintar modelos e esboços para as suas tapeçarias, como foi o caso de Goya, cujas tapeçarias se podem admirar em diversos museus. Atualmente, a fábrica mantém a produção artesanal de tapeçarias, tapetes e reposteiros, e forma novos artesãos. Além disso, convertida em fundação, conserva a documentação e divulgação do legado histórico, cuidando do património histórico espanhol e trabalhando para o restauro de tapeçarias e tapetes.

A Real Fábrica de Tapetes alberga uma importante coleção de tapeçarias e tapetes, composta por peças de fabrico próprio e obras em depósito. As obras que compõem a coleção são provenientes de importantes instituições culturais, como o Museu Arqueológico Nacional e o Museu de Artes Decorativas, e entre elas merece destaque a série de tapeçarias sobre Os Milagres dos Apóstolos, fabricadas na Flandres no século XVII, segundo os cartões de Rafael Sanzio.

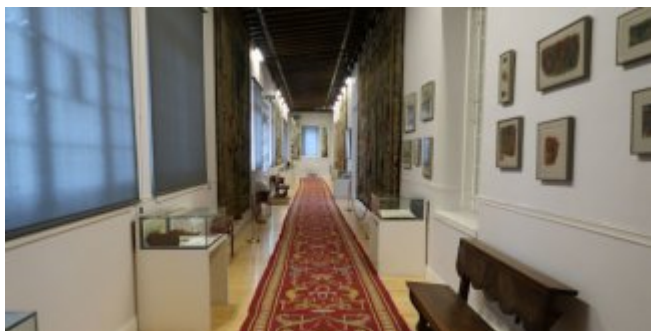
A Real Fábrica expõe igualmente algumas das peças têxteis elaboradas nas suas instalações, desenhadas pelos pintores mais importantes da história da fábrica, como Goya, Teniers, Juan Gris, Pérez Villalta, etc.

Complementa a coleção de tapeçarias e tapetes uma mostra das principais ferramentas de trabalho artesanal, como teares históricos, rocas, bobinadeiras e vários cartões procedentes do seu arquivo gráfico.

Programa de visitas guiadas

Através do seu programa de visitas guiadas, a Real Fábrica de Tapices oferece a possibilidade de contemplar o trabalho dos tecelões no seu museu vivo.

Os antigos artesãos da Real Fábrica de Tapices permitem ao visitante conhecer o ambiente de trabalho de outra época, e conhecer anedotas e curiosidades do ancestral ofício da tecelagem manual.



Serviços

| | |
|--|---|
|  Aparcamiento de pago |  Puntos de información |
|  Servicio de visitas guiadas |  Tienda |

Informação de interesse

Endereço

Callejón Fuenterrabía, 2 28014

Telefone

(+34) 91 434 05 50

Web

<http://www.realfabricadetapices.com>

Autocarro

10, 14, 24, 26, 32, 37, 54, 57, 102, 141, 152, C1, C2

Preço

Entrada geral: 5 €

Entrada reduzida (Desempregados, maiores de 65 anos e reformados, pessoas portadoras de deficiência, estudantes e menores de 18 anos, grupos com uma reserva mínima de 10 pessoas): 4 €

Entrada gratuita: menores de 6 anos

Zona

Otros

Correio electrónico

informacion@realfabricadetapices.com

Metro

Atocha Renfe (L1), Menéndez Pelayo (L1)

Cercanías (Local train)

Madrid-Atocha

Horário

seg. - sex.: 10h00 - 14h00,

Visitas guiadas: 10h00 - 11h00, 12h00, 13h00

Encerrada aos sábados e domingos.



