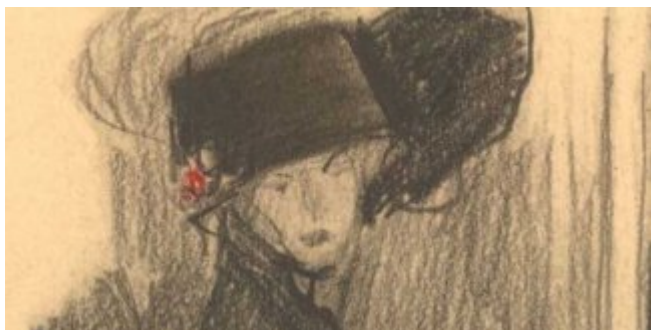


Bienvenidos a Madrid

Entre los cerca de cinco mil dibujos que realizó Sorolla a lo largo de su carrera se perciben fragmentos en los que, a través del esbozo o el bosquejo, el maestro valenciano entrena el trazo, explora y busca.

La muestra, comisariada por Mónica Rodríguez Subirana e Inés Abril Benavides, unifica y reúne esos instantes con una exposición de los dibujos más destacados de uno de los pintores españoles más prestigiosos y reconocidos a nivel internacional.

El Museo Sorolla, que conserva el ambiente original de la vivienda y taller del pintor, dispone de la más rica colección de sus obras. En este lugar se concentran la mayoría de los objetos que Sorolla reunió en vida, predominando muchas de las pinturas y dibujos del considerado como uno de los máximos exponentes de corrientes como el impresionismo y el luminismo.



Datos de interés

Dónde

Museo Sorolla

Zona turística

Chamberí

Metro

Alonso Cano (L7), Gregorio Marañón (L7, L10),
Iglesia (L1), Rubén Darío (L5)

Tipo

Exposiciones, Dibujo

Dirección

Paseo General Martínez Campos, 37 28010

Web

<https://www.culturaydeporte.gob.es/msorolla/exposicion/exposiciones-temporales/proximas.html>

Autobús

5, 7, 14, 16, 27, 40, 45, 61, 147, 150



PÁGINA OFICIAL DE TURISMO DE LA CIUDAD DE MADRID

