

## Puertas abiertas

**Abel Folk dirige una obra dramática protagonizada por la famosa actriz Cayetana Guillen Cuervo y el actor español de ascendencia marroquí, Ayoub El Hilali, que reflexiona sobre el miedo y el terrorismo islamista.**

La función presenta un París inmerso en el caos, ya que varias bombas han estallado provocando decenas de muertos. La policía ha cerrado la ciudad. Las calles están cortadas, el transporte público no funciona y se ha impuesto el toque de queda.

Ante el colapso generado, los vecinos del centro de la ciudad abren las puertas de sus casas e invitan a pasar la noche a los que se han quedado atrapados en las calles sin poder regresar a sus respectivos hogares.

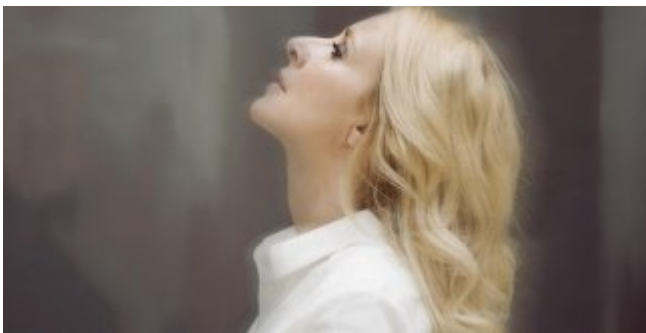
Eso mismo es lo que hace Julie, quien abre su apartamento a los necesitados, pero hasta su puerta se acerca un joven de origen magrebí lleno de misterio e interrogantes. Su buena fe le hace enfrentarse a sus propios prejuicios en medio de un momento donde dos grandes comunidades sociales se encuentran enfrentadas. Así, durante su conversación se suceden las confesiones y las mentiras.

Se ha organizado un encuentro con el público el 30 de abril al finalizar la función.

### Ficha artística:

Ubicación: Teatro Español - Sala Margarita Xirgu

- *Autor* - Emma Riverola
- *Dirección* - Abel Folk
- *Reparto* - Ayoub El Hilali y Cayetana Guillén Cuervo
- *Producción* - Hold-Principal SL, Focus y el Teatro Español



## Datos de interés

### Cuándo

Del 22 de abril al 17 de mayo de 2020

### Dirección

Calle del Príncipe, 25 28012

### Web

<https://www.teatroespanol.es/puertas-abiertas>

### Autobús

3, 5, 6, 9, 15, 20, 26, 32, 51, 52, 53, 57, 65, 150, M1

### Precio

18 €

### Tipo

Teatro y danza, Drama

### Dónde

Teatro Español

### Zona turística

Barrio de las Letras

### Metro

Antón Martín (L1), Sevilla (L2), Sol (L1, L2, L3)

### Cercanías (Local train)

Madrid-Sol

### Horario

Mar-sáb: 20:30 h

Dom: 19:30 h