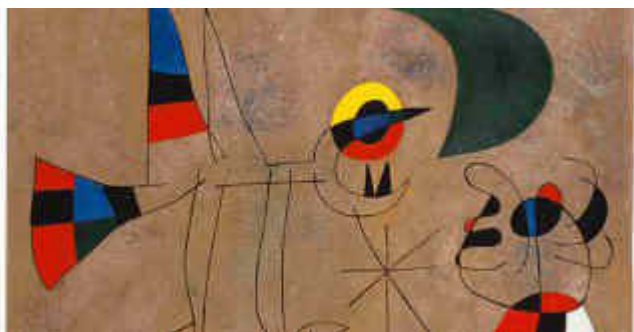


# Bienvenidos a Madrid

**Este espacio expositivo, perteneciente a la Fundación Mapfre, exhibe de forma permanente obras de Joan Miró con el fin de convertirse en un lugar de referencia para el estudio de la obra del artista.**

La colección está compuesta por 65 obras de Joan Miró procedentes de diferentes propietarios y además cuenta con cuatro esculturas y un óleo de Alexander Calder, con el que el pintor catalán mantuvo una gran amistad y una especial proximidad artística.

Aunque en su mayoría se trata de obras de las últimas décadas, se pueden encontrar pinturas de diferentes períodos, en las que Miró refleja continuamente los mismos temas, reinventándolos y dándoles una nueva vitalidad.



**Servicios**



## Datos de interés

### Dirección

Paseo de Recoletos, 23 28004

### Teléfono

(+34) 91 581 61 00

### Metro

Colón (L4)

### Cercanías (Local train)

Madrid-Recoletos

### Horario

Lunes: 17:00 - 21:00 h

Mar - dom: 11:00 - 15:00 h/ 17:00 - 21:00 h

Cerrado: 25 diciembre, 1 y 6 enero

### Zona turística

Salesas

### Web

[https://www.fundacionmapfre.org/fundacion/es\\_es/expo-recoletos/espacio-miro.jsp](https://www.fundacionmapfre.org/fundacion/es_es/expo-recoletos/espacio-miro.jsp)

### Autobús

5, 14, 27, 37, 45, 53, 150, C03

### Precio

Entrada general: 3 € (gratuita con la entrada a la sala Mapfre Recoletos)

Entrada reducida: 2 €

Lunes no festivos: entrada gratuita



