

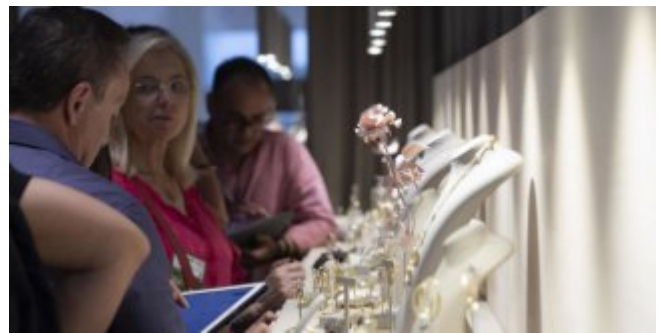
Bienvenidos a Madrid

MadridJoya, el Salón Internacional de Joyería y Relojería Urbanas y de Tendencia, celebra su edición de febrero en la que se presentarán las últimas novedades en joyería, relojería, platería e industrias afines para la próxima temporada Primavera-Verano 2021.

La oferta de esta edición pone el acento en innovadoras colecciones de joyas en todos los estilos, para lucir o regalar en bautizos, comuniones, aniversarios y bodas, así como el protagonismo de perlas, brillantes y gemas preciosas en alta joyería; colecciones de cadenas y pulseras de línea casual, nuevos diseños en anillos, arras, piezas realizadas en plata rodiada y esmaltada en colores muy alegres para el público infantil, o lo último en relojes inteligentes entre algunas de las propuestas que presenta esta edición.

La feria contará con un apartado de **stands Minis** donde estarán las pequeñas empresas, talleres y jóvenes diseñadores con interés en posicionarse en el mercado. Tras la campaña de Navidad y Reyes, MadridJoya se convierte en un encuentro estratégico para las colecciones e ideas para novios e invitados a bodas, así como regalos y joyas para eventos de fiesta y ceremonias.

MadridJoya se celebrará en coincidencia con **Intergift**, Salón Internacional del Regalo y Decoración; y **Bisutex**, Salón Internacional de Bisutería y Complementos. Una oferta multisectorial que en la edición anterior trajo 38500 profesionales de 78 países y los visitantes internacionales crecieron un 20% en relación al año anterior.



Datos de interés

Dónde

IFEMA - Feria de Madrid

Dirección

Avenida del Partenón, 5 28042

Zona turística

Aeropuerto / Feria de Madrid

Fax

91 722 57 92

Web

<https://www.ifema.es/madrid-joya>

Autobús

73, 112, 122, 828

Tipo

Ferias, Moda y complementos

Teléfono

91 722 53 59

Correo electrónico

madridjoya@ifema.es

Metro

Feria de Madrid (L8)

Cercanías (Local train)

Aeropuerto T4



PÁGINA OFICIAL DE TURISMO DE LA CIUDAD DE MADRID

