

Bienvenidos a Madrid

Las tiendas de El Corte Inglés se caracterizan por estar ubicadas en grandes edificios que disponen de aparcamiento propio donde se puede encontrar de todo: moda, complementos, papelería, libros, discos, deportes, hogar, etc.

Es muy conocida su política de servicios y atención al cliente, como la tarjeta de fidelización, su financiación, su servicio posventa, sus listas de boda y tarjetas regalo, la entrega a domicilio o la venta de entradas para espectáculos y eventos culturales. Su máxima de garantía "Si no queda satisfecho, le devolvemos su dinero", es un mantra de su servicio posventa. Una política que le ha otorgado gran éxito entre autóctonos y foráneos. Además, cuentan con centros más reducidos en tamaño en los que se ofrece una temática concreta o están especializados en determinados artículos.

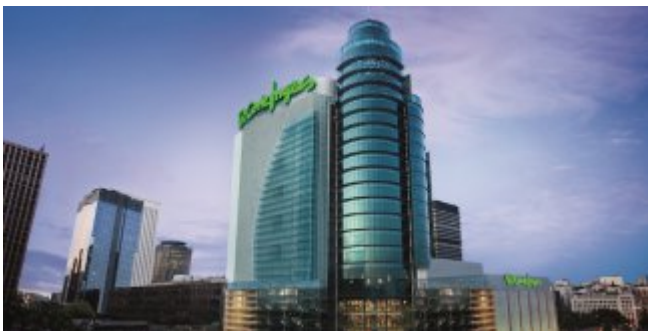
El centro de Castellana, de los más grandes de Madrid, se divide en dos edificios, situados uno enfrente del otro. El centro situado en el número 79, se divide en 6 plantas, una planta baja y tres sótanos, en las que podemos encontrar moda y accesorios para mujer, hombre y niños, electrodomésticos, alimentación, decoración, cultura y ocio, deportes y hogar y decoración, con presencia de varias marcas de lujo en su oferta, además de parking, agencia de viajes y cafetería. El edificio situado en el número 85 se divide en tres plantas, con amplia oferta en hogar y decoración, electrónica y videojuegos.

En Madrid, El Corte Inglés cuenta con más centros en las calles Princesa, Preciados, Arapiles, Goya, Serrano y la Plaza de Callao.

El Corte Inglés toma su nombre de una pequeña sastrería fundada en 1890 y situada entre las calles Preciados, Carmen y Rompelanzas, de Madrid. En 1935, D. Ramón Areces Rodríguez, avalado por su tío César Rodríguez, compra la sastrería iniciando así su aventura empresarial.

Desde finales de los 60 hasta mitad de los 90, tiene lugar una fase de fuerte crecimiento del Grupo, marcado por la expansión a otras capitales de provincia y por la diversificación de su actividad comercial, que pasa a tomar posiciones en otros ámbitos de negocio.

En 1995 absorbió a su gran competidor en España, Galerías Preciados y en 2001 adquirió a Marks & Spencer los nueve centros pertenecientes al grupo británico después de que éste decidiera cesar sus operaciones en España.



Servicios complementarios



Sala de lactancia

Datos de interés

Dirección

Calle Raimundo Fernández Villaverde, 79
28003

Teléfono

(+34) 91 418 88 00

Web

<http://www.elcorteingles.es>

Autobús

5, 7, 14, 27, 40, 42, 126, 147, 149, 150

Tipo

Grandes Almacenes

Zona turística

Castellana

Fax

(+34) 91 555 91 02

Metro

Nuevos Ministerios (L6, L8, L10)

Cercanías (Local train)

Madrid-Nuevos Ministerios

Horario

Lun - Sáb: 10:00 - 22:00 h. ; Dom y Fest:
11:00 - 21:00 h.



PÁGINA OFICIAL DE TURISMO DE LA CIUDAD DE MADRID

