

# Bienvenidos a Madrid

---

## **Casa Árabe reabre el 8 de junio la visita a las exposiciones.**

La reapertura se lleva a cabo de acuerdo con las medidas y protocolos desarrollados por las autoridades sanitarias para mitigar los efectos del coronavirus.

Las actividades online continúan.

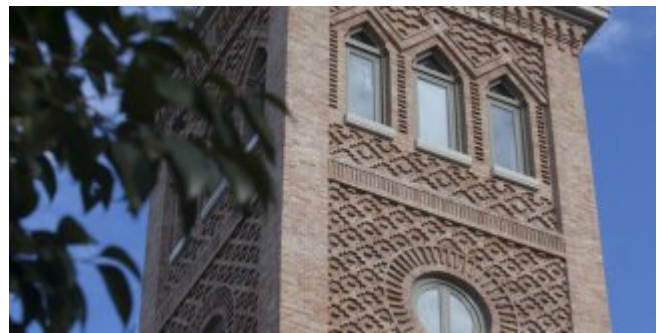
---

**La sede madrileña de Casa Árabe se ubica en un edificio neomudéjar erigido en 1886 en la calle Alcalá, junto a la entrada norte de El Retiro, que acogió a finales del siglo XIX las Escuelas Aguirre. En esta sede se organizan exposiciones, conferencias y cursos relacionados con la cultura árabe y la española con el objeto de fortalecer y consolidar la relación polivalente con los países árabes y musulmanes.**

Casa Árabe tiene sede en Córdoba y en Madrid y está apoyada por diversas instituciones públicas como el Ministerio de Asuntos Exteriores y la Agencia Española de Cooperación Internacional, las Comunidades autónomas de Madrid y Andalucía y los Ayuntamientos de Madrid y Córdoba.

Entre sus servicios cuenta con el restaurante **Shukran**, una mediateca y la tienda librería Balqis, especializada en cultura árabe.

El edificio en el que se encuentra fue un proyecto del arquitecto Emilio Rodríguez Ayuso, quien lo concibió como un edificio de dos plantas capaz de albergar espacios educativos de una gran innovación para la época como gimnasio, biblioteca, museo escolar, patio de recreo, sala de música, e incluso un observatorio meteorológico situado en la torre.



## Servicios

- |  |  |
|--|--|
|  Ascensor    |  Biblioteca |
|  Restaurante |  Tienda     |

## Datos de interés

### Dirección

Calle de Alcalá, 62 28009

### Teléfono

(+34) 91 563 30 66

### Zona turística

Retiro

### Correo electrónico

info@casaarabe.es

**Web**

<http://www.casaarabe.es>

**Autobús**

1, 2, 5, 9, 15, 19, 20, 28, 29, 51, 52, 74, 146

**Tipo**

Instalaciones culturales,  
Centros culturales, salas  
exposiciones, fundaciones

**Metro**

Príncipe de Vergara (L2, L9), Retiro (L2),  
Velázquez (L4)

**Cercanías (Local train)**

Madrid-Recoletos



PÁGINA OFICIAL DE TURISMO DE LA CIUDAD DE MADRID

