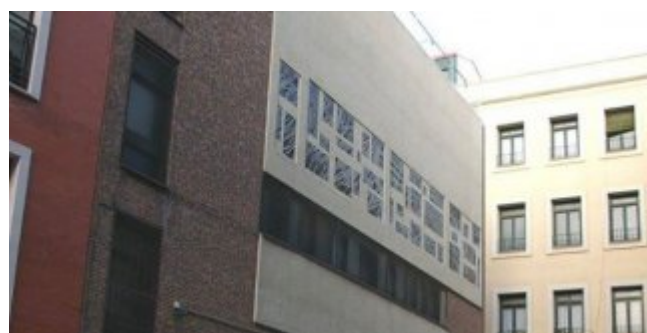


Bienvenidos a Madrid

Inaugurado en 2007 coincidiendo con el noventa aniversario de la más importante sinagoga de Madrid, levantada en la calle del Príncipe en 1917, el museo recorre - a través de documentos, fotografías, cartas, libros y objetos - la historia de la comunidad judía en Madrid a lo largo de estos años.

El museo ocupa una estancia reducida en la planta baja del edificio, concebido como centro religioso y de estudio, que dispone de una biblioteca con ricos fondos judaicos.



Servicios



Ascensor



Consigna / Guardarropa



Servicio de visitas guiadas

Datos de interés

Dirección

Calle de Balmes, 3 28010

Zona turística

Chamberí

Teléfono

(+34) 91 591 31 31

Web

<http://www.cjmadrid.org>

Autobús

3, 5, 12, 16, 37, 61, 149

Horario

Imprescindible concertar cita previa

Correo electrónico

visitas@cjmadrid.org

Metro

Iglesia (L1)

Precio

3 €



PÁGINA OFICIAL DE TURISMO DE LA CIUDAD DE MADRID

