

# Bienvenidos a Madrid

Siguiendo las directrices de las autoridades sanitarias en materia de prevención contra la infección por Coronavirus se suspende la Atención Presencial en el Centro de Información Turística y en todos los Puntos de Información Turística.

El **Servicio de Información Turística** continúa en los siguiente canales:

- Por teléfono (+34) 915 787 810: de 9:30 a 20:30
- Por correo electrónico: [turismo@esmadrid.com](mailto:turismo@esmadrid.com) : de 9:30 a 20:30
- En este portal web de Turismo: [www.esmadrid.com](http://www.esmadrid.com): 24 horas

---

**Madrid cuenta en el Salón de Columnas de la Casa de la Panadería de la céntrica Plaza Mayor con uno de los más modernos centros turísticos del país. Está abierto los 365 días del año y ofrece atención especializada con una plantilla de profesionales expertos en turismo e idiomas que atiende personalmente a los visitantes y da respuesta también a todas las peticiones de información que se realizan de manera no presencial.**

Servicios ofrecidos

- Atención presencial / Especial idioma chino

? Atención especializada

? Autoconsulta

? Tienda: llévate un recuerdo de Madrid elaborado por un artesano madrileño

Accesibilidad:

- Lengua de Signos Española
- Bucles magnéticos (3)
- Encaminamientos podotáctiles
- Apoyos isquiáticos
- Plano háptico
- Mostrador adaptado
- Guía de Turismo Accesible (en CD)

- Área tecnológica:

- Audiovisuales

- Taquilla: el centro cuenta con un punto de venta de entradas para el **Teatro Circo Price**, el **Teatro Español**, el **Fernán Gomez Centro Cultural de la Villa** y **Naves del Español en Matadero**. Su horario de atención al público es de martes a domingo, de 10:30 - 14:30 h y de 16:30 - 20:30 h. Permanecerá cerrada los lunes y los

días 24, 25 y 31 de diciembre y 1 de enero.

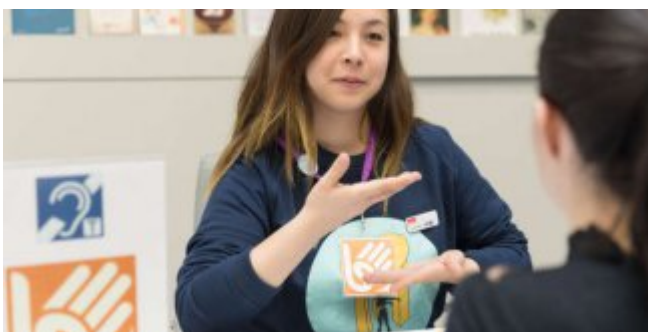
**Este Centro de Turismo está cofinanciado por el Fondo Europeo de Desarrollo Regional.**

---



UNIÓN EUROPEA

Una manera de hacer Europa



## Servicios

 Puntos de información	 Servicio de visitas guiadas
 Tienda	

## Datos de interés

### Dirección

Plaza Mayor, 27 (Casa de la Panadería) 28012

### Teléfono

(+34) 91 578 78 10

### Web

<http://www.esmadrid.com/centros-de-informacion-turistica/>

### Autobús

002, 3, 6, 17, 18, 23, 25, 26, 31, 32, 35, 39, 50, 65, M1

### Tipo

Servicios, Puntos de información turística. Oficinas turismo

### Zona turística

Austrias

### Correo electrónico

[turismo@esmadrid.com](mailto:turismo@esmadrid.com)

### Metro

Ópera (L2, L5, R), Sol (L1, L2, L3)

### Cercanías (Local train)

Madrid-Sol



PÁGINA OFICIAL DE TURISMO DE LA CIUDAD DE MADRID

