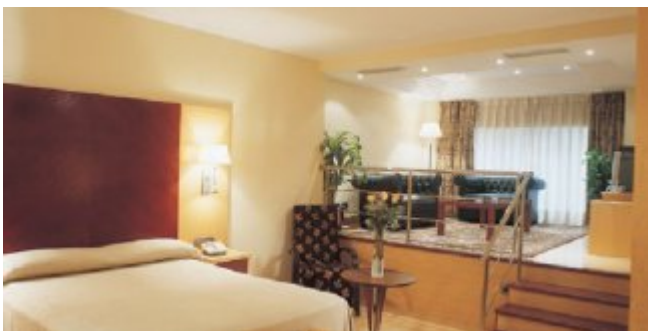


Bienvenidos a Madrid

Todas las Denominaciones de Origen de vinos españoles esperan entre los muros de este hotel temático cultural: Andalucía en la primera planta; Castilla La Mancha y Levante en la segunda; Canarias y Baleares en la tercera; Cataluña en la cuarta; Galicia y Aragón en la quinta; Castilla y León, Navarra y Vizcaya en la sexta, para acabar con vinos de Madrid en el séptimo y último piso de este edificio situado en el epicentro cultural de la ciudad, entre los museos de El Prado, Reina Sofía y Thyssen-Bornemisza.

Todas las habitaciones están equipadas con conexión Wi-Fi gratuita y televisión por satélite; cada una de ellas está personalizada y decorada con fotografías según las características de cada una de las zonas de Denominación de Origen que representa. La más internacional de todas, La Rioja, tiene su espacio propio en el salón de lectura.


Dirigido también al turismo empresarial, el establecimiento cuenta con dos salones, Rioja y salón Prensa del Vino, un lugar idóneo también para relajarse leyendo la prensa, viendo la televisión o contemplando cualquiera de los artículos que se muestran del mundo vitivinícola.




Servicios


 Wi-Fi gratis


Servicios complementarios


 Antena parabólica


 Ascensor

 Cama supletoria

 Hidromasaje / Jacuzzi

 Aparcamiento de pago

 Caja fuerte

 Habitaciones adaptadas personas con discapacidad

 Mini-bar



Servicio de lavandería



Servicio de tintorería

Datos de interés

Dirección

Calle Calle Prado, 11 28014

Teléfono

(+34) 91 369 02 34

Correo electrónico

hotelprado@pradohotel.com

Metro

Antón Martín (L1), Sevilla (L2)

Cercanías (Local train)

Madrid-Sol

Última reforma

2013-01-01

Zona turística

Barrio de las Letras

Fax

(+34) 91 429 28 29

Web

<http://www.pradohotel.com>

Autobús

3, 5, 6, 9, 15, 20, 26, 32, 51, 52, 53, 150, M1, N16, N25, N26

Categoy

3 estrellas

Cadena

Ibis Styles



PÁGINA OFICIAL DE TURISMO DE LA CIUDAD DE MADRID

