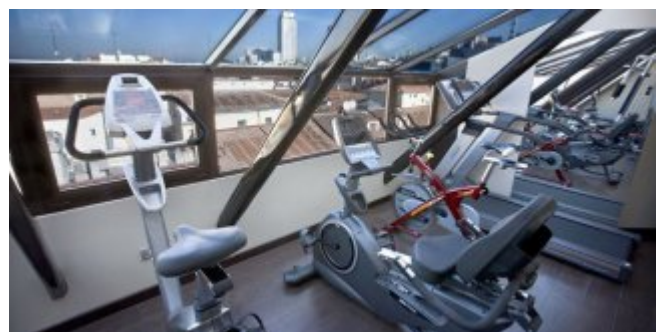
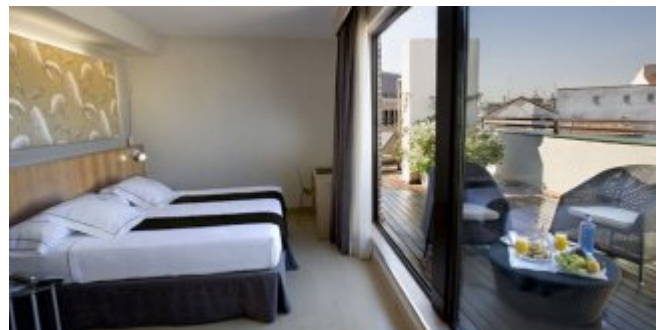


# Bienvenidos a Madrid

**Los amantes del género lírico tienen en el hotel Ópera su alojamiento perfecto. Por un lado, está a sólo unos pasos del Teatro Real, el coliseo de la ópera por excelencia; y por el otro, hace honor a su nombre y ofrece sus famosas 'cenas cantadas', en las que los camareros llevan hasta las mesas platos deliciosos y la mejor selección de arias, dúos, cuartetos y romanzas de las más célebres y conocidas óperas y zarzuelas.**

La decoración del hotel es clásica, con mucho mármol y muebles de estilo antiguo, muy en la onda del ambiente que le rodea: el histórico Madrid de los Austrias, la zona más romántica. Para cambiar de aires por otros más cosmopolitas, la Gran Vía queda a sólo a un paso.



## Accesibilidad

Physical accessibility

## Acceso

- La entrada principal tiene un escalón de 12 cm con una rampa móvil alternativa.

- La puerta es de vidrio, automática y corredera, con un ancho libre de paso de 1,70 m. Está señalizada con el logotipo del hotel sin color contrastado.

### Habitación adaptada (N° 101)

N° de habitaciones adaptadas: <b>2</b>	En <b>planta 1</b> , itinerario accesible con ascensor
Ancho de puerta: <b>75 cm</b>	Espacio libre de giro en interior (diámetro): <b>Ø 150 cm</b>
Altura de los mandos de la climatización: <b>147 cm</b>	Altura de la cama: <b>65 cm</b>
Espacio de acceso a la cama: derecha > <b>150 cm</b> , izquierda <b>90 cm</b>	Puertas del armario: <b>abatible con tiradores de difícil apertura</b>
Altura del perchero: <b>175 cm</b>	Altura de baldas y cajones del armario: <b>60 – 180 cm</b>

### Cuarto de baño de la habitación adaptada

Puerta: <b>corredera</b> con ancho de <b>76 cm</b>	Espacio libre de giro en interior (diámetro): <b>Ø 150 cm</b>
--	---

#### Inodoro

Altura del asiento: <b>42 cm</b>	Altura del mecanismo de descarga: <b>75 cm</b>
Espacio acercamiento: lateral <b>derecho</b> de <b>60 cm</b> y <b>frontal</b> de <b>170 cm</b>	Barra apoyo <b>abatible</b> a la derecha; altura: <b>69 cm</b>
Barra de apoyo abatible a la izquierda y altura: <b>69 cm</b>	Separación entre barras: <b>57 cm</b>

#### Lavabo

Altura y fondo libre bajo el lavabo: <b>72 y 42 cm</b>	Grifo: <b>monomando</b>
Altura del borde inferior del espejo: <b>85 cm</b>	Altura de los accesorios: <b>85 cm</b>

#### Ducha

Ancho de espacio de acercamiento: <b>150 cm</b>	Plato de ducha: <b>enrasado con el suelo</b>
Suelo de ducha: <b>antideslizante</b>	Silla o asiento de ducha: <b>fijo y altura regulable</b>
Altura y ubicación de barra de apoyo horizontal: <b>86 cm</b> , pared lateral al grifo	Altura y ubicación de barra de apoyo vertical: <b>70 - 165 cm</b> , junto al grifo
Grifo <b>monomando</b>	Altura del grifo: <b>130 cm</b>
Alcachofa regulable en altura: <b>sí</b>	No tiene mampara

### Ascensores

N° de ascensores: <b>2</b>	Itinerario: <b>accesible hasta la puerta por medio de una rampa</b>
Altura de los botones de llamada: <b>98 cm</b>	Ancho de la puerta: <b>80 cm</b>
Ancho y fondo de cabina: <b>108 y 133 cm</b>	Altura de los botones de mando: <b>90 – 120 cm</b>
Altura del pasamanos: <b>90 cm</b>	

Otras estancias	Ubicación	Tipo de itinerario	Características destacables
Recepción	Planta baja	Accesible	Altura mostrador: <b>117 cm</b>
Aseos comunes	Planta -1 y entreplanta	Inaccesible, con escaleras	Ninguno está adaptado para usuarios de silla de ruedas Altura barra: <b>108 cm</b> Altura de mesa: <b>74 cm</b>
Cafetería/restaurante	Planta baja	Accesible por el exterior del hotel, ya que por el interior existen 2 escalones	Altura bajo mesa <b>70 cm</b> Ancho bajo mesa: <b>70 cm</b> Fondo bajo mesa: <b>35 cm</b> Mesas con pata central

Buffet desayunos	Entreplanta	No accesible, por la existencia de 7 escalones	<p>Altura barra buffet: <b>76 - 110 cm</b></p> <p>Altura de mesa: <b>74 cm</b></p> <p>Altura bajo mesa: <b>70 cm</b></p> <p>Ancho bajo mesa: <b>70 cm</b></p> <p>Fondo bajo mesa: <b>35 cm</b></p> <p>Mesas con pata central</p> <p>Altura barra buffet: <b>76 - 110 cm</b></p>
Salas de reuniones ( <b>4 salas</b> )	Entreplanta "salones"	No accesible, por la existencia de 7 escalones	<p>Altura de mesa: <b>74 cm</b></p> <p>Altura bajo mesa: <b>70 cm</b></p> <p>Ancho bajo mesa: <b>70 cm</b></p> <p>Fondo bajo mesa: <b>35 cm</b></p> <p>Mesas con pata central</p>
Gimnasio/Sauna	Planta 9	Accesible con ascensor	Sin vestidores y aseos adaptados

#### Visual accessibility

Rótulos de mismo formato: <b>sí</b>	<b>Señalización</b>	Altura media de <b>160-175 cm</b> y tamaño de letra: <b>? 1,5 cm</b>
Letras de color contrastado respecto al fondo: <b>sí</b>		Textos y símbolos <b>sin altorrelieve</b> y <b>sin braille</b>

#### Escaleras principales

Borde de los escalones señalado con una franja antideslizante de color contrastado: <b>sí</b>	Zócalo protección lateral ?12 cm a cada lado: <b>sí</b>
Los escalones tienen tabica: <b>sí</b> ; bocel: <b>sí</b>	Todos los escalones son de una misma altura: <b>sí</b>
El hueco bajo la escalera está protegido: <b>sí</b>	Tiene pasamanos a cada lado: <b>sí</b>
Pasamanos continuos en los rellanos intermedios: <b>sí</b>	Pasamanos prolongados al principio y final: <b>no</b>
Franja de pavimento de textura distinta y color contrastado al principio y final de la escalera: <b>no</b>	

#### Ascensor

Cabina con señales sonoras: <b>no</b>	Botones de mando de color contrastado: <b>sí</b>
Botonera con números en altorrelieve: <b>sí</b>	Botonera con números en braille: <b>sí</b>

#### Hearing accessibility

#### Habitación

Conexión a internet: <b>sí</b>	TV que comunica con recepción: <b>no</b>
TV con decodificador de teletexto: <b>sí</b>	TV con despertador luminoso: <b>sí</b>
Enchufe al lado de la cama: <b>sí</b>	Puerta de entrada con mirilla: <b>no</b>
Información escrita de los servicios prestados: <b>sí</b>	Avisadores luminosos de llamada a la puerta: <b>no</b>

#### Aseos comunes

Sistema de cierre de puertas con una señal visual de ocupado o libre: <b>no</b>	Puertas de cabinas con una banda libre inferior que permite visualizar si hay alguien dentro: <b>no</b>
---	---

#### Ascensor

Señales visuales de la planta y sentido de desplazamiento dentro y fuera de la cabina: <b>sí</b>	Botón de emergencia con un testigo luminoso que confirme el registro de la llamada: <b>no</b>
--	---

#### Sistema de emergencia

Sistemas de alarma en caso de emergencia con señales visuales: **no**

## Servicios

 Gimnasio	 Habitaciones familiares
 Wi-Fi gratis	

## Servicios complementarios

 Antena parabólica	 Ascensor
 Bar / Cafetería	 Caja fuerte
 Cama supletoria	 Habitaciones adaptadas personas con discapacidad
 Hidromasaje / Jacuzzi	 Mini-bar
 Restaurante	 Salón de actos / sala de reuniones
 Servicio de lavandería	 Tienda

## Datos de interés

### Dirección

Cuesta Cuesta de Santo Domingo, 2 - 28013  
Madrid, España 28013

### Teléfono

(+34) 91 541 28 00

### Correo electrónico

reservas@hotelopera.com

### Metro

Ópera (L2, L5, R)

### Cercanías (Local train)

Madrid-Sol

### Última reforma

2008-06-01

### Zona turística

Austrias

### Fax

(+34) 91 541 69 23

### Web

<http://www.hotelopera.com>

### Autobús

25, 39, 44, 75, 133, 146, 147, 148

### Category

4 estrellas



