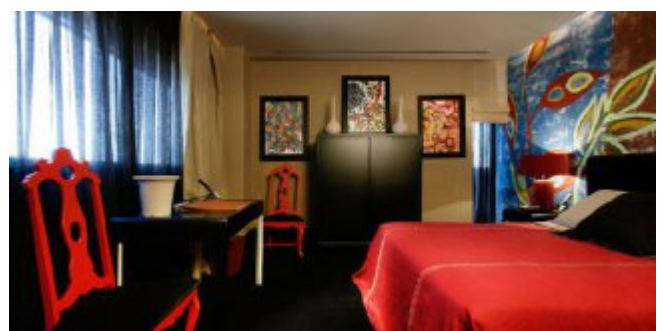
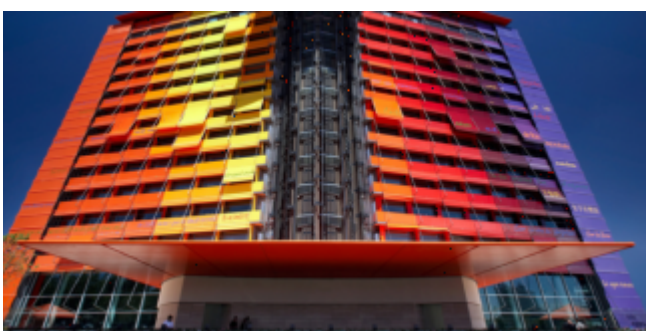


## Puerta América

**Además de un hotel de gran lujo y un símbolo de modernidad, el Hotel Puerta de América supone un espacio de encuentro donde se unen distintas culturas y formas de entender la arquitectura y el diseño.**

Inaugurado en 2006, su construcción puso manos a la obra a diecinueve de los mejores estudios de arquitectos y diseñadores del mundo, de trece nacionalidades diferentes que han jugado con distintos materiales, colores y formas para crear distintos espacios que reúnen lo mejor del diseño y la arquitectura de vanguardia y donde todos ellos han podido dar rienda suelta a su libertad creativa.

La idea era crear un hotel único en el mundo que aunara distintos modos de ver la arquitectura, el diseño y el arte, y para ello se recurrió a reconocidas figuras como Jean Nouvel, responsable además de la última planta de la llamativa fachada, Javier Mariscal y Fernando Salas, Richard Gluckman, Victorio & Lucchino, Norman Foster o Zaha Hadid, entre otros. El resultado es originalidad, lujo, innovación y libertad formal en un hotel eminentemente ecléctico, en el que el visitante puede descubrir un universo de creación bien distinto en cada visita.





## Servicios



Gimnasio



Piscina cubierta

## Servicios complementarios



Antena parabólica



Ascensor



Caja fuerte



Coctelería



Habitaciones adaptadas personas con discapacidad



Mini-bar



Salón de actos / sala de reuniones



Servicio de lavandería



Terraza bar



Aparcamiento gratuito



Bar / Cafetería



Cama supletoria



Discoteca



Hidromasaje / Jacuzzi



Restaurante



Servicio de habitaciones 24 horas



Servicio de tintorería



Tienda

## Accesibilidad



Physical accesibility

## Acceso

- La entrada principal es accesible, sin desniveles.
- La puerta es automática, corredera, mide 1,70 m, de cristal opaco.
- No está señalizada con franjas horizontales o logotipo de color contrastado.

### Habitación adaptada (Nº 909)

Nº de habitaciones adaptadas: <b>30</b>	En <b>planta 9ª</b> , itinerario accesible mediante ascensor
Ancho de puerta: <b>79 cm</b>	Espacio libre de giro en interior (diámetro): <b>Ø 150 cm</b>
Altura de los mandos de la climatización: <b>140 cm</b>	Altura de la cama: <b>60 cm</b>
Espacio de acceso a la cama: derecha <b>&gt;80 cm</b> , izquierda <b>&gt;80 cm</b>	Puertas del armario: <b>corredera</b>
Altura del perchero: <b>180 cm</b>	Altura de baldas y cajones del armario: <b>90 y 180 cm</b>

### Cuarto de baño de la habitación adaptada

Puerta: <b>corredera</b> con ancho de <b>81 cm</b>	Espacio libre de giro en interior (diámetro): <b>Ø 150 cm</b>
<b>Inodoro</b>	
Altura del asiento: <b>40 cm</b>	Altura del mecanismo de descarga: <b>100 cm</b>
Espacio acercamiento: <b>? 80 cm</b>	No tiene barras de transferencia
<b>Lavabo</b>	
Altura y fondo libre bajo el lavabo: <b>66 y 64 cm</b>	Grifo: <b>monomando</b>
Altura del borde inferior del espejo: <b>120 cm</b>	Altura de los accesorios: <b>85 cm</b>
<b>Ducha</b>	
Ancho de espacio de acercamiento: <b>130 cm</b>	Plato de ducha: <b>enrasado con el suelo</b>
Suelo de ducha: <b>antideslizante</b>	Silla o asiento de ducha: <b>móvil</b>
<b>No</b> tiene barra de apoyo horizontal	<b>No</b> tiene barra de apoyo vertical
Grifo <b>monomando</b>	Altura del grifo: <b>140 cm, en pared accesible</b>
Alcachofa regulable en altura: <b>no</b>	Tiene mampara corredera

### Ascensores

Nº de ascensores: <b>4</b>	Itinerario: <b>accesible hasta la puerta</b>
Altura de los botones de llamada: <b>90 cm</b>	Ancho de la puerta: <b>88 cm</b>
Ancho y fondo de cabina: <b>150 cm y 140 cm</b>	Altura de los botones de mando: <b>82 – 128 cm</b>
Altura del pasamanos: <b>100 cm</b>	

Otras estancias	Ubicación	Tipo de itinerario	Características destacables
Recepción	Planta baja	Accesible	Altura mostrador: <b>70 cm</b> Altura barra: <b>111 cm</b> Altura de mesa: <b>46 cm</b>
Cafetería	Planta baja	Accesible	Altura bajo mesa: <b>40 cm</b> Ancho bajo mesa: <b>80 cm</b> Fondo bajo mesa: <b>45 cm</b>
Aseos comunes	Planta baja y entreplanta	Accesible	Ninguno está adaptado para usuarios de silla de ruedas Altura barra buffet: <b>88-130 cm</b>
Restaurante/buffet desayunos/ bar	Planta baja	Accesible	Altura de mesa: <b>73 cm</b> Altura bajo mesa: <b>69 cm</b> Ancho bajo mesa: <b>70 cm</b> Fondo bajo mesa: <b>70 cm</b> Altura de mesa: <b>73 cm</b>
Salas de reuniones ( <b>5 salas</b> )	Planta baja	Accesible	Altura bajo mesa: <b>70 cm</b> Ancho bajo mesa: <b>220 cm</b> Fondo bajo mesa: <b>150 cm</b>
Piscina y gimnasio	Planta 13ª	Accesible con ascensor	Sin grúa para entrar a la piscina. Sin vestidores ni aseos adaptados

Aparcamiento

Planta -1

Accesible con ascensor

Hay **8** plazas reservadas para **PMR** señalizadas con el **SIA**



## Visual accesibility

### Señalización

Rótulos de mismo formato: **sí**

Altura media de **145-180 cm** y tamaño de letra: **? 1,5 cm**

Letras de color contrastado respecto al fondo: **sí**

Textos y símbolos **sin altorrelieve** y **sin braille**

### Escaleras principales

Borde de los escalones señalizado con una franja antideslizante de color contrastado: **no**

Zócalo protección lateral **?12 cm** a cada lado: **en un lado**

Los escalones tienen tabica: **sí**; bocel: **no**

Todos los escalones son de una misma altura: **sí**

El hueco bajo la escalera está protegido: **no hay**

Tiene pasamanos a cada lado: **no**

Pasamanos continuos en los rellanos intermedios: **sí**

Pasamanos prolongados al principio y final: **no**

Franja de pavimento de textura distinta y color contrastado al principio y final de la escalera: **no**

### Ascensor

Cabina con señales sonoras: **sí**

Botones de mando de color contrastado: **no**

Botonera con números en altorrelieve: **sí**

Botonera con números en braille: **no**



## Hearing accesibility

### Habitación

Conexión a internet: **sí**

TV que comunica con recepción: **sí**

TV con decodificador de teletexto: **sí**

TV con despertador luminoso: **sí**

Enchufe al lado de la cama: **sí**

Puerta de entrada con mirilla: **no**

Información escrita de los servicios prestados: **sí**

Avisadores luminosos de llamada a la puerta: **no**

### Aseos comunes

Sistema de cierre de puertas con una señal visual de ocupado o libre: **no**

Puertas de cabinas con una banda libre inferior que permite visualizar si hay alguien dentro: **sí, algunas**

### Ascensor

Señales visuales de la planta y sentido de desplazamiento dentro y fuera de la cabina: **sí**

Botón de emergencia con un testigo luminoso que confirme el registro de la llamada: **no**

### Sistema de emergencia

Sistemas de alarma en caso de emergencia con señales visuales: **no**

## Datos de interés

### Dirección

Avenida América, 41 28002

### Zona turística

Aeropuerto / Feria de Madrid

### Teléfono

(+34) 91 744 54 00

### Fax

(+34) 91 744 54 01

### Correo electrónico

[hotel.puertamerica@hoteles-silken.com](mailto:hotel.puertamerica@hoteles-silken.com)

### Web

<http://www.hoteles-silken.com/hoteles/puerta-america-madrid/>

### Metro

Avenida de América (L4, L6, L7, L9), Cartagena (L7)

### Autobús

1, 72, 114, 115, 122

**Cercanías (Local train)**

Madrid-Méndez Álvaro

**Category**

5 estrellas Gran Lujo

Página oficial de Turismo de la ciudad de Madrid

