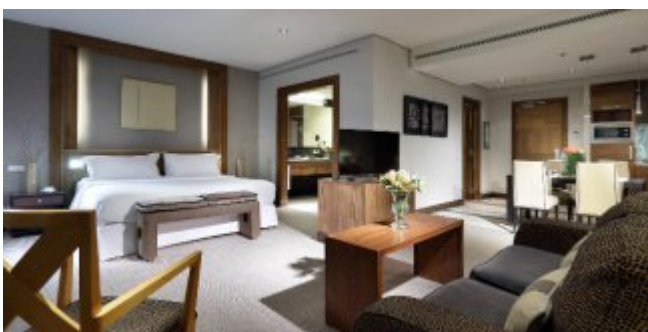
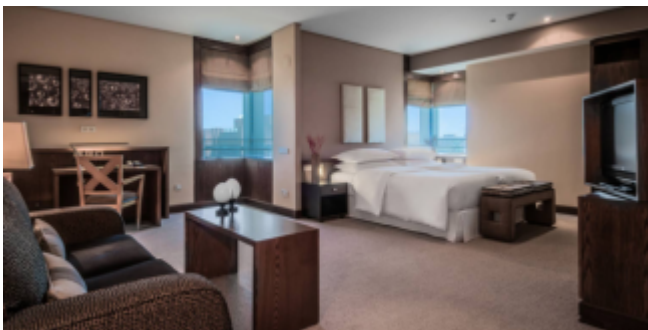


# Bienvenidos a Madrid

**Eurostars Suites Mirasierra se encuentra en un barrio residencial muy cercano a la zona financiera de Cuatro Torres, el Paseo de la Castellana y la estación de tren de Chamartín, y a unos 15 minutos del Aeropuerto Internacional Adolfo Suárez Madrid - Barajas y de la Feria de Madrid (IFEMA).**

A día de hoy, es uno de los establecimientos de la ciudad con mejores instalaciones para la organización de reuniones de empresa, eventos y celebraciones, gracias a sus 17 salones independientes con más de 1.800 metros cuadrados y capacidad para acoger hasta 850 personas. La mayor parte de las 182 habitaciones que forman parte del establecimiento disponen de increíbles vistas a la sierra madrileña. Además, todas las suites del hotel cuentan con un mínimo de 60 metros cuadrados, generando una espaciosa atmósfera para asegurar el total descanso de nuestros huéspedes.

Las completas instalaciones del hotel Eurostars Suites Mirasierra están equipadas con un inmejorable servicio de restauración, que ofrece una exquisita y variada selección gastronómica tanto en su restaurante como en el Lobby Bar. El establecimiento también pone a disposición de sus huéspedes una fantástica piscina de temporada con terraza y bar, ideal para disfrutar al aire libre de todas las comodidades que ofrece el hotel.



## Accesibilidad

Physical accessibility

## Acceso

- La entrada principal está en una acera con varios escalones aislados y sin rampa alternativa.

- La puerta principal es acristalada, automática y mide 1,95 m. - No está señalizada con franjas horizontales o logotipo de color contrastado.

### Habitación adaptada (Nº 720)

Nº de habitaciones adaptadas: <b>3</b>	En <b>planta 7</b> , itinerario accesible mediante ascensor
Ancho de puerta: <b>96 cm</b>	Espacio libre de giro en interior (diámetro): <b>Ø 150 cm</b>
Altura de los mandos de la climatización: <b>14 cm y se controlan automáticamente desde la recepción</b>	Altura de la cama: <b>56 cm</b>
Espacio de acceso a la cama: <b>por un lado &gt; 90 cm</b>	Puertas del armario: <b>abatible</b>
Altura del perchero: <b>194 cm</b>	

### Cuarto de baño de la habitación adaptada

Puerta: **dispone de dos, con ancho de 87 y 96 cm**      Espacio libre de giro en interior (diámetro): **Ø 150 cm**

#### Inodoro

Altura del asiento: **46 cm**      Altura del mecanismo de descarga: **107 cm**  
 Espacio acercamiento: **por un lado de 44 cm**      Barra de apoyo **abatible** por el lado de acercamiento y altura: **82-67 cm**  
 Barra apoyo **fija** en el lado contrario; altura: **93 cm**      Separación entre barras: **78 cm**

#### Lavabo

Altura y fondo libre bajo el lavabo: **81 y 56 cm**      Grifo: **monomando**  
 Altura del borde inferior del espejo: **regulable 118 cm**      Altura de los accesorios: **130 cm**

#### Ducha

Ancho de espacio de acercamiento: **88 cm**      Plato de ducha: **enrasado con el suelo**  
 Suelo de ducha: **antideslizante**      Silla o asiento de ducha: **fijo**  
 Altura barra de apoyo horizontal: **92 cm**      Altura barra de apoyo vertical: **155 cm**  
 Grifo **monomando**      Altura del grifo: **100 cm, en pared accesible**  
 Alcachofa regulable en altura: **sí**      Tiene mampara corredera

### Aseo adaptado en zona común

Nº de aseos adaptados: **1**      En **planta -1**, itinerario accesible mediante ascensor  
 Puerta: **abatible** con ancho de **82 cm (general) y 72 cm (cabina)**      Espacio libre de giro en interior (diámetro): **Ø 150 cm**

#### Inodoro

Altura del asiento: **41 cm**      Altura del mecanismo de descarga: **100 cm**  
 Espacio de acercamiento: **por un lado > 80 cm y frontal de 100 cm**      No tiene barras de apoyo de transferencia

#### Lavabo

Altura y fondo libre bajo el lavabo: **74 cm y 50 cm**      Grifo **monomando**  
 Altura del borde inferior del espejo: **122 cm**      Altura de los accesorios: **102-127 cm**

### Ascensores

Nº de ascensores: **1**      Itinerario: **accesible hasta la puerta**  
 Altura de los botones de llamada: **123-125 cm** Ancho de la puerta: **90 cm**

Ancho y fondo de cabina: **118 cm y 170 cm** Altura de los botones de mando: **95 – 125 cm**

Otras estancias	Ubicación	Tipo de itinerario	Características destacables
Recepción	Planta baja	Accesible	Altura mostrador: <b>110 cm</b>
Restaurante Verdil	Planta baja	Accesible	Altura barra: <b>110 cm</b> Altura de mesa: <b>77 cm</b>
Restaurante Lobby	Planta baja	Accesible	Altura barra: <b>112 cm</b> Altura de mesa: <b>54 cm</b> Altura barra buffet: <b>93 cm</b> Altura de mesa: <b>76 cm</b>
Restaurante/buffet desayunos	Planta baja	Accesible con ascensor	Altura bajo mesa: <b>72 cm</b> Ancho bajo mesa: <b>80 cm</b> Fondo bajo mesa: <b>35 cm</b> Altura de mesa: <b>72 cm</b>
Salas de reuniones ( <b>1 sala</b> )	Planta -1	Accesible con ascensor	Altura bajo mesa: <b>57cm</b> Ancho bajo mesa: <b>180 cm</b> Fondo bajo mesa: <b>90 cm</b>
Piscina y Gimnasio	Se accede por la planta baja	Accesible con ascensor	Sin grúa para entrar a la piscina
Aparcamiento	Se accede desde la planta baja y hay tres plantas: -2, -3 y -4	Accesible con ascensor	Hay <b>2</b> plazas reservadas para <b>PMR</b> señalizadas con el <b>SIA</b>

Visual accessibility

### Señalización

Rótulos de mismo formato: **no** Altura media de **148-169 cm** y tamaño de letra: **1 cm**  
 Letras de color contrastado respecto al fondo: **sí** Textos y símbolos **sin altorrelieve** y **sin braille**

### Escaleras principales

Borde de los escalones señalizado con una franja antideslizante de color contrastado: **no** Zócalo protección lateral ?12 cm a cada lado: **no**  
 Los escalones tienen tabica: **sí**; bocel: **no** Todos los escalones son de una misma altura: **sí**  
 El hueco bajo la escalera está protegido: **no hay** Tiene pasamanos a cada lado: **no**  
 Pasamanos continuos en los rellanos intermedios: **sí** Pasamanos prolongados al principio y final: **no**  
 Franja de pavimento de textura distinta y color contrastado al principio y final de la escalera: **no**

### Ascensor

Cabina con señales sonoras: **sí** Botones de mando de color contrastado: **no**  
 Botonera con números en altorrelieve: **sí** Botonera con números en braille: **sí**  
 Hearing accessibility

### Habitación

Conexión a internet: **sí** TV que comunica con recepción: **no**  
 TV con decodificador de teletexto: **sí** TV con despertador luminoso: **sí**  
 Enchufe al lado de la cama: **sí** Puerta de entrada con mirilla: **sí**  
 Información escrita de los servicios prestados: **sí** Avisadores luminosos de llamada a la puerta: **no**

### Aseos comunes

Sistema de cierre de puertas con una señal visual de ocupado o libre: **no**

Puertas de cabinas con una banda libre inferior que permite visualizar si hay alguien dentro: **no**

Señales visuales de la planta y sentido de desplazamiento dentro y fuera de la cabina: **sí**

Botón de emergencia con un testigo luminoso que confirme el registro de la llamada: **no**

### Sistema de emergencia

Sistemas de alarma en caso de emergencia con señales visuales: **no**

## Servicios

 Gimnasio	 Habitaciones para fumadores
 Piscina al aire libre	 Piscina cubierta
 Spa y centro de bienestar	 Wi-Fi gratis

## Servicios complementarios

 Antena parabólica	 Aparcamiento de pago
 Bar / Cafetería	 Caja fuerte
 Coctelería	 Habitaciones adaptadas personas con discapacidad
 Hidromasaje / Jacuzzi	 Jardín
 Mini-bar	 Restaurante
 Salón de actos / sala de reuniones	 Servicio de habitaciones 24 horas
 Servicio de lavandería	 Servicio de tintorería
 Televisión de pago	 Terraza bar
 Tienda	

## Datos de interés

### Dirección

Calle Alfredo Marqueríe, 43 Madrid 28034  
España 28034

### Teléfono

(+34) 913 342 196

### Correo electrónico

info@eurostarssuitesmirasierra.com

### Metro

Herrera Oria (L9)

### Zona turística

Aeropuerto / Feria de Madrid

### Fax

(+34) 913 342 196

### Web

<http://www.eurostarssuitesmirasierra.com/>

### Autobús

67, 124, 133

**Cercanías (Local train)**

Madrid-Chamartín

**Categoy**

5 estrellas

**Cadena**

Eurostars



PÁGINA OFICIAL DE TURISMO DE LA CIUDAD DE MADRID

