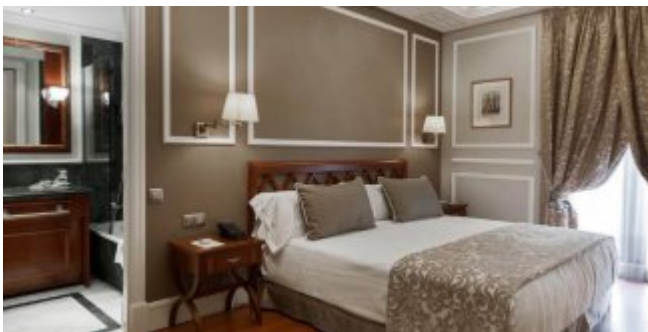


Bienvenidos a Madrid

El hotel Catalonia Las Cortes es un hotel que ha sabido combinar a la perfección la tradición de un barrio y la historia de un edificio con la modernidad de un hotel cuatro estrellas del siglo XXI. Precisamente su ubicación, en el barrio de Las Letras, y el edificio que ocupa, un antiguo palacete neoclásico del siglo XVIII, son sus puntos fuertes.

Este hotel es perfecto para quien quiera conocer el ambiente más auténtico y castizo de Madrid, tanto de noche como de día, y todos los puntos de interés turístico de la ciudad, ya que está justo al lado de la plaza de Santa Ana. El hotel ha sabido aprovechar la grandeza del edificio donde se ubica, antigua residencia del Duque de Noblejas, y ha mantenido todos los frescos del interior, la escalera principal y las molduras de madera. La decoración mantiene esta línea clásica, en equilibrio con el resto del edificio.



Accesibilidad

Physical accessibility

Acceso

- La entrada principal es accesible, sin desniveles.
- La puerta es de vidrio, automática y corredera, mide 1,70 m de ancho. No está señalizada con franjas horizontales o logotipo de color contrastado.
- Se accede desde la entrada a la recepción por una rampa de 1,27 m de ancho, 2,70 m de longitud y una inclinación adecuada del 7%. No tiene pasamanos y su principio y final no están señalizados con un suelo de textura distinta y color contrastado.

Habitación adaptada (Nº 002)

Nº de habitaciones adaptadas: 2

Ancho de puerta: **76 cm**

En **planta baja**, itinerario accesible

Espacio libre de giro en interior (diámetro): **Ø 150 cm**

Altura de los mandos de la climatización: **150 cm** Altura de la cama: **50 cm**
 Espacio de acceso a la cama: derecha **127 cm**, Puertas del armario: **abre hacia afuera**, con tiradores
 izquierda **140 cm** de **fácil apertura**
 Altura del perchero: **160 cm** Altura de baldas y cajones del armario: **20-90 cm**

Cuarto de baño de la habitación adaptada

Puerta: **abre hacia fuera** con ancho de **75 cm** Espacio libre de giro en interior (diámetro): **Ø 150 cm**

Inodoro

Altura del asiento: **40 cm** Altura del mecanismo de descarga: **80 cm**
 Espacio acercamiento: lateral **derecho de 95 cm y frontal de 130 cm** Barra de apoyo **abatible** a la derecha y altura: **70-80 cm**
 Barra de apoyo **fija** a la izquierda y altura: **70- 80 cm** Separación entre barras: **55 cm**

Lavabo

Altura y fondo libre bajo el lavabo: **74 y 55 cm** Grifo: **monomando**
 Altura del borde inferior del espejo: **130 cm** Altura de los accesorios: **90 cm**

Ducha

Ancho de espacio de acercamiento: **85 cm** Plato de ducha: **enrasado con el suelo**
 Suelo de ducha: **antideslizante** Silla o asiento de ducha: **móvil**
 No tiene barra de apoyo horizontal No tiene barra de apoyo vertical
 Grifo **monomando** Altura del grifo: **120-145 cm, en pared accesible**
 Alcachofa regulable en altura: **no** Mampara abatible

Aseo adaptado en zona común

Nº de aseos adaptados: **2**, integrados en los aseos de hombres y mujeres En **planta baja**, itinerario accesible
 Puerta: **abre hacia dentro** con ancho de **75 cm** Espacio libre de giro en interior (diámetro): **Ø 1,50 m**

Inodoro

Altura del asiento: **40 cm** Altura del mecanismo de descarga: **80 cm**
 Espacio de acercamiento: lateral **izquierdo de 80 cm y frontal de 1,30 m** Barra de apoyo **fija** a la derecha y altura: **69 cm**
 Barra apoyo **abatible** a la izquierda; altura: **69 cm** Separación entre barras: **77 cm**

Lavabo

Altura y fondo libre bajo el lavabo: **70 y 40 cm** Grifo **monomando**
 Altura del borde inferior del espejo: **110 cm** Altura de los accesorios: **90 – 110 cm**

Ascensores

Nº de ascensores: **2**, comunican todas las plantas Itinerario: **accesible hasta la puerta**
 Altura de los botones de llamada: **106 cm** Ancho de la puerta: **80 cm**
 Ancho y fondo de cabina: **108 y 140 cm** Altura de los botones de mando: **107-120 cm**
 No tiene pasamanos

Otras estancias	Ubicación	Tipo de itinerario	Características destacables
Recepción	Planta baja	Accesible	Altura mostrador: 115 cm
Cafetería	Planta baja	Accesible	Altura barra: 106 cm Altura de mesa: 55 cm

Restaurante/buffet desayunos Planta baja Accesible

Altura barra buffet: **91 cm**

Altura de mesa: **75 cm**

Altura bajo mesa: **67 cm**

Ancho bajo mesa: **70 cm**

Fondo bajo mesa: **90 cm**

Mesas de 4 patas

Altura de mesa: **73 cm**

Salas de reuniones (**2 salas**) Planta 2ª Accesible con ascensor

Altura bajo mesa: **66 cm**

Ancho bajo mesa: **180 cm**

Fondo bajo mesa: **45 cm**

Visual accessibility

Señalización

Rótulos de mismo formato: **sí**

Altura media de **170-190 cm** y tamaño de letra: **? 1,5 cm**

Letras de color contrastado respecto al fondo:
sí

Textos y símbolos **sin altorrelieve** y **sin braille**

Escaleras principales

Borde de los escalones señalizado con una franja antideslizante de color contrastado: **no**

Zócalo protección lateral ?12 cm a cada lado: **sí**

Los escalones tienen tabica: **sí**; bocel: **sí**

Todos los escalones son de una misma altura: **sí**

El hueco bajo la escalera está protegido: **sí**

Tiene pasamanos a cada lado: **no**

Pasamanos continuos en los rellanos intermedios: **no**

Pasamanos prolongados al principio y final: **no**

Franja de pavimento de textura distinta y color contrastado al principio y final de la escalera: **no**

Ascensor

Cabina con señales sonoras: **no**

Botones de mando de color contrastado: **sí**

Botonera con números en altorrelieve: **sí**

Botonera con números en braille: **no**

Hearing accessibility

Habitación

Conexión a internet: **sí**

TV que comunica con recepción: **no**

TV con decodificador de teletexto: **sí**

TV con despertador luminoso: **no**

Enchufe al lado de la cama: **sí**

Puerta de entrada con mirilla: **no**

Información escrita de los servicios prestados: **sí**

Avisadores luminosos de llamada a la puerta: **no**

Aseos comunes

Sistema de cierre de puertas con una señal visual de ocupado o libre: **no**

Puertas de cabinas con una banda libre inferior que permite visualizar si hay alguien dentro: **no**

Ascensor

Señales visuales de la planta y sentido de desplazamiento dentro y fuera de la cabina: **sí**

Botón de emergencia con un testigo luminoso que confirme el registro de la llamada: **no**

Sistema de emergencia

Sistemas de alarma en caso de emergencia con señales visuales: **no**

Servicios

 Admite mascotas	 Habitaciones para fumadores
 Wi-Fi gratis	

Servicios complementarios

 Antena parabólica	 Aparcamiento de pago
 Ascensor	 Bar / Cafetería
 Caja fuerte	 Cama supletoria
 Coctelería	 Guardería / Niñera
 Habitaciones adaptadas personas con discapacidad	 Mini-bar
 Restaurante	 Salón de actos / sala de reuniones
 Servicio de lavandería	 Servicio de tintorería
 Televisión de pago	 Terraza bar

Datos de interés

Dirección

Calle CALLE DEL PRADO 6 , 28014 MADRID
28014

Teléfono

(+34) 91 389 60 51

Correo electrónico

LASCORTES@CATALONIAHOTELS.COM

Metro

Antón Martín (L1), Sol (L1, L2, L3)

Cercanías (Local train)

Madrid-Sol

Cadena

Hoteles Catalonia

Zona turística

Barrio de las Letras

Fax

(+34) 91 389 60 52

Web

<https://www.catalonialascortes.com/>

Autobús

6, 26, 32, M1, N25, N26

Categoría

4 estrellas



PÁGINA OFICIAL DE TURISMO DE LA CIUDAD DE MADRID

