

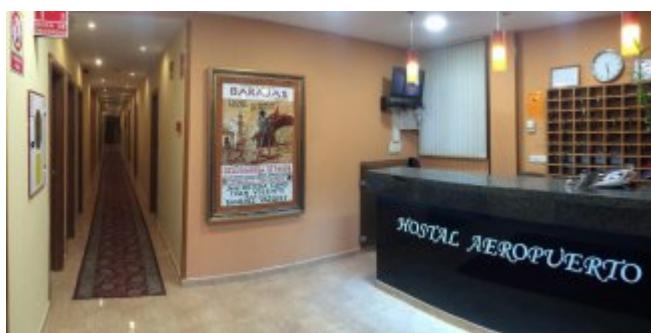
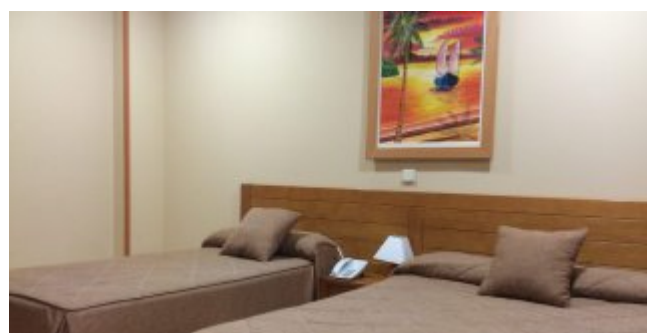
Bienvenidos a Madrid

Situado en el distrito de Barajas, este hostel es una buena opción para quienes quieren alojarse cerca del aeropuerto Adolfo Suárez Madrid-Barajas, y del recinto ferial IFEMA, sin gastarse mucho dinero.

Acogedor y familiar, el hostel dispone de 41 habitaciones distribuidas en 2 plantas de las cuales 17 son individuales, 18 dobles, 4 triples y 2 cuádruples, todas ellas equipadas con TV, teléfono y aire acondicionado.

Cuenta con 6 aseos a lo largo de los pasillos y tres salones donde los clientes pueden descansar y ver la televisión, así como una máquina expendedora de refrescos y café, cabina de teléfono público y conexión WI-FI para internet.

Dispone de un servicio de parking con 16 plazas y sistema de video vigilancia.



Servicios



Admite mascotas



Habitaciones familiares

Servicios complementarios



Aparcamiento de pago



Caja fuerte



Habitaciones adaptadas personas con discapacidad



Servicio de lavandería

Datos de interés

Dirección

Avenida de Logroño, 102 28042

Teléfono

(+34) 91 747 53 11

Correo electrónico

hostalaeropuerto@msn.com

Metro

Barajas (L8)

Categoría

3 estrellas

Zona turística

Aeropuerto / Feria de Madrid

Fax

(+34) 91 301 06 72

Web

<http://www.hostalaeropuerto.com>

Autobús

105, 112, 115, N4

Última reforma

2007-01-01



PÁGINA OFICIAL DE TURISMO DE LA CIUDAD DE MADRID

