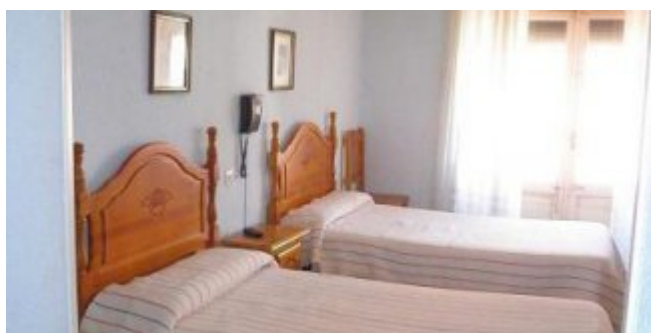


# Bienvenidos a Madrid

Este alojamiento situado en un edificio histórico de la capital, se encuentra alrededor de algunos de los lugares más transitados de la ciudad como son la plaza Santa Ana y los museos Reina Sofía y el Museo del Prado. Sus luminosos y acogedores dormitorios disponen de TV de pantalla plana, baño privado, conexión WiFi gratuita, servicio de habitaciones, calefacción y guardaequipaje.



## Servicios



Wi-Fi gratis

## Servicios complementarios



Servicio de habitaciones 24 horas

### Datos de interés

**Dirección**

Calle Espoz y Mina, 5, 3º | 28012

**Teléfono**

(+34) 91 531 49 89

**Metro**

Sol (L1, L2, L3), Tirso de Molina (L1)

**Categoría**

1 estrella

**Zona turística**

Sol / Gran Vía

**Fax**

(+34) 91 531 50 43

**Autobús**

3, 5, 15, 20, 50, 51, 52, 53, 150, 65



PÁGINA OFICIAL DE TURISMO DE LA CIUDAD DE MADRID



MADRID