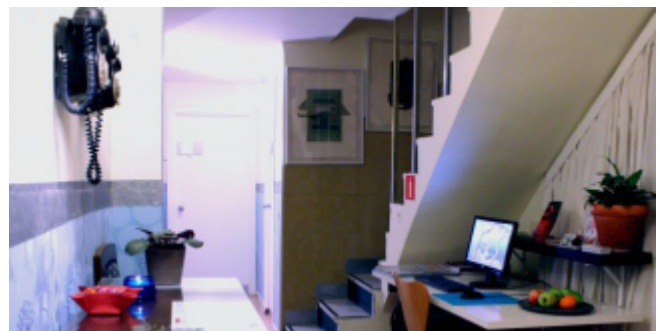
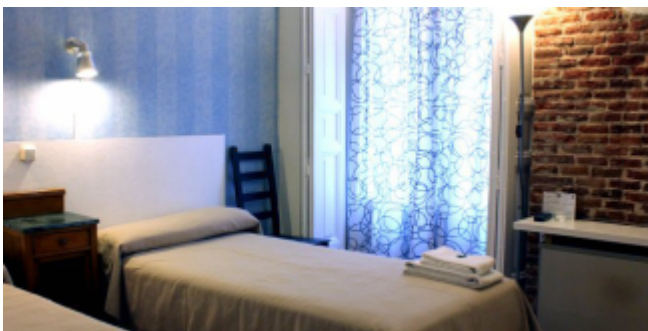
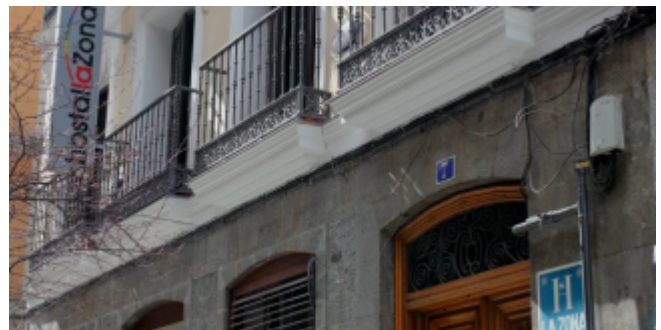
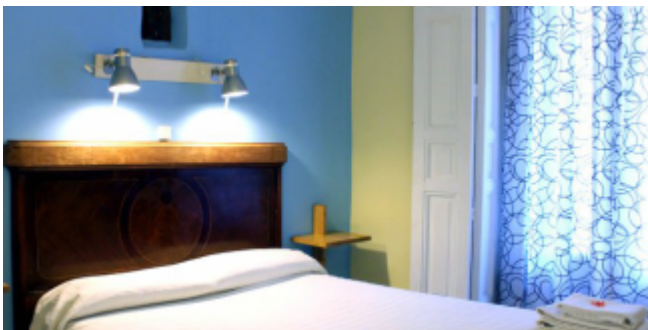


Bienvenidos a Madrid

Se trata de un hostel dirigido a público gay situado en el centro de Madrid, muy cerca de la Gran Vía, la Puerta del Sol y Chueca. Desde el hostel se puede ir andando a los principales lugares de interés turístico (museos, monumentos...), como también a los locales de moda para salir por la noche.

Lo regentan Vicent y Arnaldo, siempre muy pendientes de todo para que sus huéspedes se sientan como en su propia casa. Espacio diáfano, muy cuidado, de diseño sencillo. Las habitaciones son todas exteriores, con amplios balcones, baño completo y con cama de matrimonio o dobles. Incluye el desayuno, un variado bufé para recargar fuerzas para todo el día.



Servicios

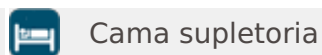


Wi-Fi gratis

Servicios complementarios



Ascensor



Cama supletoria

Datos de interés

Dirección

Calle Calle Valverde 7, 1º y 2º, 28004, Madrid
28004

Teléfono

(+34) 91 521 99 04

Correo electrónico

info@hostallazona.com

Metro

Gran Vía (L1, L5)

Categoy

2 estrellas

Zona turística

Chueca

Fax

(+34) 91 521 99 04

Web

<http://www.hostallazona.com>

Autobús

1, 2, 3, 46, 74, 146, M2, N16, N18, N19, N20,
N21



PÁGINA OFICIAL DE TURISMO DE LA CIUDAD DE MADRID

