

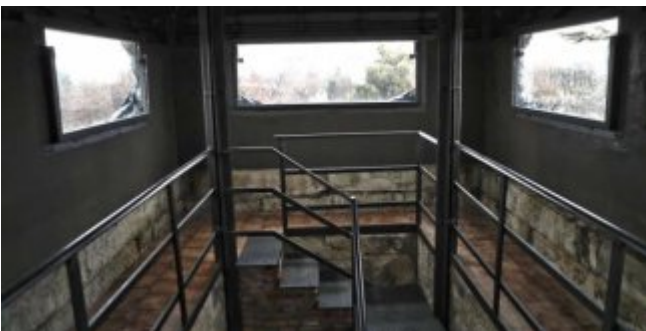
# Bienvenue à Madrid

**Situé aux abords du grand bassin du Retiro, l'un des endroits les plus visités du parc, cet ensemble sculptural et architectural rend hommage au roi Alphonse XII. Inauguré par son fils Alphonse XIII en 1922, ce monument s'inspire des œuvres réalisées par Victor Manuel II à Rome et Guillaume Ier à Berlin.**

Conçu par l'architecte catalan José Grases Riera, le monument consiste en un hémicycle à double colonnade d'ordre ionique, sur la frise duquel sont sculptées les armoiries des différentes provinces espagnoles de l'époque, ainsi que des scènes rappelant les métiers de la région. Au centre se trouve une tour sur laquelle se dresse la statue équestre du monarque. À ses pieds, un escalier mène au bord du bassin.

La figure équestre, haute de plus de 20 mètres, a été réalisée par le sculpteur Mariano Benlliure, auteur de grandes œuvres, comme la sculpture de Goya, à côté du Musée du Prado, ou certaines des pièces qui ornent la façade du bâtiment Metropolis sur la Gran Vía. La colonne sur laquelle elle se dresse abrite un belvédère d'où l'on peut contempler le majestueux Barrio de Salamanca, le Barrio de las Letras ou les bâtiments emblématiques de la Gran Vía.

La Direction générale d'intervention sur le paysage urbain et le patrimoine culturel de la Mairie de Madrid propose des visites guidées gratuites au belvédère sur son site de réservations officiel, <https://reservaspatrimonio.es/>, à différentes périodes de l'année.



## Services



Servicio de visitas guiadas

### Adresse

Plaza Maestro Villa 28009  
(estaque grande de El Retiro)

### Site Internet

<https://bit.ly/2ISuc4D>

### Bus

1, 2, 9, 15, 19, 20, 26, 28, 51, 52, 63, 74, 146,  
152, C1, C2

### Tarifs

Visite libre du monument.

La Direction générale d'intervention sur le paysage urbain et le patrimoine culturel de la Mairie de Madrid propose des visites guidées gratuites au belvédère sur son site de réservations officiel, <https://reservaspatrimonio.es/>, à différentes périodes de l'année.

### Zone touristique

Retiro

### Métro

Atocha Renfe (L1), Estación del Arte (Antigua Atocha) (L1), Ibiza (L9), Retiro (L2)

### Cercanías (Local train)

Madrid-Atocha

### Horaires d'ouverture

La Direction générale d'intervention sur le paysage urbain et le patrimoine culturel de la Mairie de Madrid propose des visites guidées gratuites au belvédère sur son site de réservations officiel, <https://reservaspatrimonio.es/>, à différentes périodes de l'année.



PÁGINA OFICIAL DE TURISMO DE LA CIUDAD DE MADRID