

# Bienvenue à Madrid

---

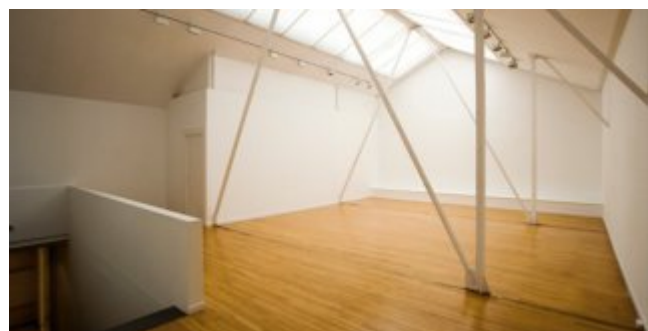
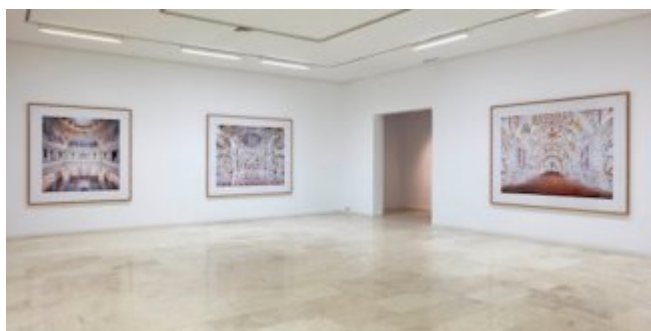
FERMÉ JUSQU'À NOUVEL ORDRE

---

**Helga de Alvear est présentée comme l'héritière de la célèbre Juana Mordó. Fondée en 1995, la galerie s'est attelée à présenter les éléments phare de l'art contemporain international, principalement en matière de photographie, vidéo et installations, incluant aussi les langages conceptuels.**

Helga de Alvear conjugue la direction de sa galerie avec sa passion de collectionneuse, possédant une importante collection d'art contemporain qu'elle prête à plusieurs galeries du monde entier. Elle a également ouvert à Cáceres, le Centre des arts visuels qui porte son nom.

Cette galeriste a reçu, entre autres, la Médaille d'Estrémadure en 2007, la Médaille d'or du mérite des arts plastiques, décernée par le ministère de la culture en 2008, la Médaille Cáceres en 2011 et le Prix de la Fondation pour l'art et le mécénat dans la catégorie des collectionneurs en 2012.



## Informations pratiques

### Adresse

Calle del Doctor Fourquet, 12 28012

### Téléphone

(+34) 91 468 05 06

### Site Internet

<http://www.helgadealvear.com>

### Zone touristique

Lavapiés

### Adresse électronique

[prensa@helgadealvear.com](mailto:prensa@helgadealvear.com)

### Métro

Estación del Arte (Antigua Atocha) (L1),  
Lavapiés (L3)

**Bus**

6, 26, 27, 32, 34, 36, 41, 45, 59, 85, 119, C1, C2, E1

**Cercanías (Local train)**

Madrid-Atocha

**Type**

Instalaciones culturales, Galerías de Arte



PÁGINA OFICIAL DE TURISMO DE LA CIUDAD DE MADRID

