

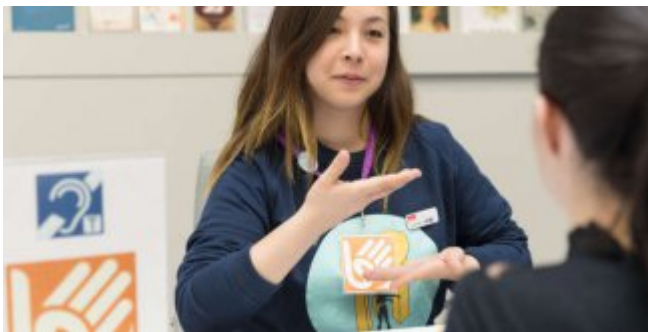
Bienvenue à Madrid

Madrid vous offre l'un des bureaux d'accueil touristique les plus modernes du pays dans la salle des Colonnes de la Casa de la Panadería de la Plaza Mayor. Ouvert 365 jours par an, de 9h30 à 20h30, il dispose de services d'assistance spécialisée avec une équipe de professionnels spécialistes du tourisme et des langues, qui accueillent personnellement les visiteurs et répondent également à toutes les demandes d'information effectuées à distance.

Services disponibles

- Accueil en face à face (en plusieurs langues)
- Attention spécialisée
- Documents en libre accès
- [Tienda Casa de la Panadería](#) (boutique officielle)
- Accessibilité:
 - Langue des signes espagnole
 - Boucles magnétiques (3)
 - Revêtements podotactiles
 - Appuis ischiatiques
 - Plan tactile
 - Guichet adapté
 - Guide de Tourisme Accessible (en CD)
- Espace technologique:
 - Moyens audiovisuels

Guichet : le centre possède un point de vente de billets pour le [Teatro Circo Price](#), le [Teatro Español](#), le [Fernán Gomez Centro Cultural de la Villa](#) et [Naves del Español en Matadero](#). Les heures d'ouverture sont du lundi au dimanche, de 10h30 à 14h30 et de 16h30 à 20h30. Ce guichet est fermé les 24, 25 et 31 décembre et le 1er janvier.



Services

 Puntos de información	 Servicio de visitas guiadas
 Tienda	

Informations pratiques

Adresse

Plaza Mayor, 27 (Casa de la Panadería) 28012

Téléphone

(+34) 91 578 78 10

Site Internet

<http://www.esmadrid.com/centros-de-informacion-turistica/>

Bus

002, 3, 6, 17, 18, 23, 25, 26, 31, 32, 35, 39, 50, 65, M1

Type

Servicios, Puntos de información turística. Oficinas turismo

Zone touristique

Austrias

Adresse électronique

turismo@esmadrid.com

Métro

Ópera (L2, L5, R), Sol (L1, L2, L3)

Cercanías (Local train)

Madrid-Sol



PÁGINA OFICIAL DE TURISMO DE LA CIUDAD DE MADRID

