

Bienvenue à Madrid

La Manufacture royale de tapisseries a rouvert au public. Pour des raisons de sécurité, les mesures suivantes ont été adoptées:

- **Tous les visiteurs doivent réserver préalablement par mail à visitasmuseo@realfabricadetapices.com**
- **Le port du masque et de gants est obligatoire.**
- **À l'entrée, les visiteurs doivent passer un contrôle de température et une désinfection des semelles de leurs chaussures.**
- **Une distance d'1,5 mètre doit être maintenue entre les visiteurs et le personnel.**

Fondée en 1720, cette institution, située au cœur du Paseo del Arte, dans un bâtiment néomudéjar, est dédiée à la production artisanale de tapisseries, de tapis et de blasons. Ses créations ornent tous les palais qui appartenaient à la Couronne espagnole : le Palais royal, le Palais du Pardo, le Palais de La Granja de San Ildefonso, le Palais d'Aranjuez, le Palais de Riofrío, les Alcazars royaux, le Palais de Pedralbes, ainsi que dans de nombreuses institutions nationales et internationales.

Dans la Real Fábrica de Tapices (Fabrique Royale de Tapisseries), une importante collection de tapis et de tapisseries est exposée, qui comprend des pièces fabriquées dans la propre manufacture et d'autres en dépôt. Ces œuvres proviennent d'importantes institutions culturelles, comme le musée archéologique national et le musée des arts décoratifs. Dans cette collection, on remarque notamment la série de tapisseries Les Actes des Apôtres, tissée en Flandres au XVIIe siècle d'après les cartons de Rafael Sanzio.

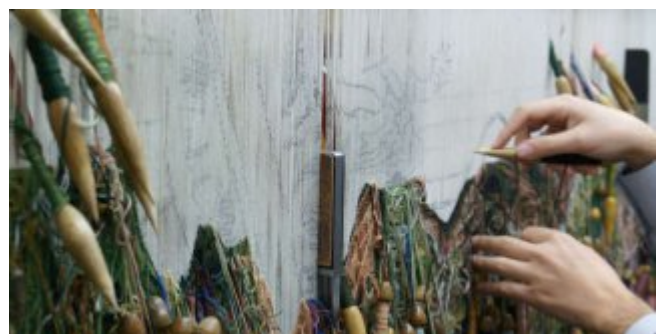
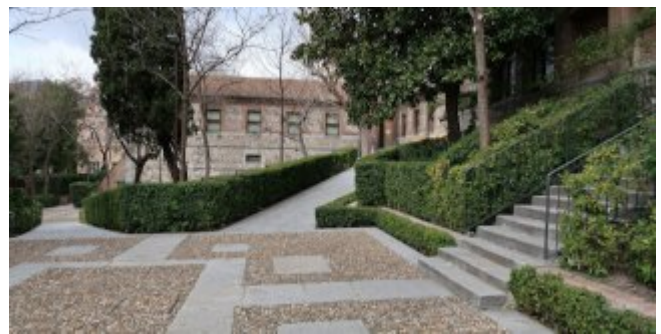
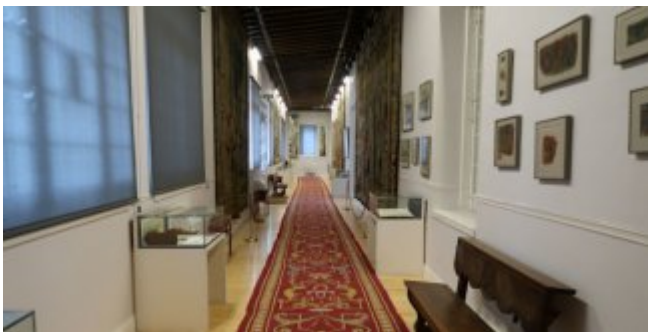
La Real Fábrica expose également des pièces textiles élaborées dans la propre manufacture, conçues par les plus grands peintres de l'histoire de la Fabrique (Goya, Teniers, Juan Gris, Pérez Villalta, etc).

En complément de la collection de tapis et de tapisseries, les principaux outils du travail artisanal sont également exposés, comme les anciens métiers à tisser, les rouets, les dévidoirs et plusieurs cartons en provenance de ses archives graphiques.

Programme de visites guidées

Dans son programme de visites guidées, la Real Fábrica de Tapices propose d'admirer le travail des tisseurs dans son musée vivant.

Les anciens ateliers de la Real Fábrica de Tapices permettent au spectateur de plonger dans l'atmosphère d'une autre époque et de découvrir des anecdotes et des curiosités sur le métier ancestral du tissage manuel.



Services

 Aparcamiento de pago	 Puntos de información
 Servicio de visitas guiadas	 Tienda

Informations pratiques

Adresse

Callejón Fuenterrabía, 2 28014

Téléphone

(+34) 91 434 05 50

Adresse électronique

informacion@realfabricadetapices.com

Métro

Atocha Renfe (L1), Menéndez Pelayo (L1)

Cercanías (Local train)

Madrid-Atocha

Zone touristique

Otros

Fax

(+34) 91 551 34 09

Site Internet

<http://www.realfabricadetapices.com>

Bus

10, 14, 24, 26, 32, 37, 54, 57, 102, 141, C1, C2

Type

Instalaciones culturales,
Centros culturales, salas
exposiciones, fundaciones, Museos



PÁGINA OFICIAL DE TURISMO DE LA CIUDAD DE MADRID

