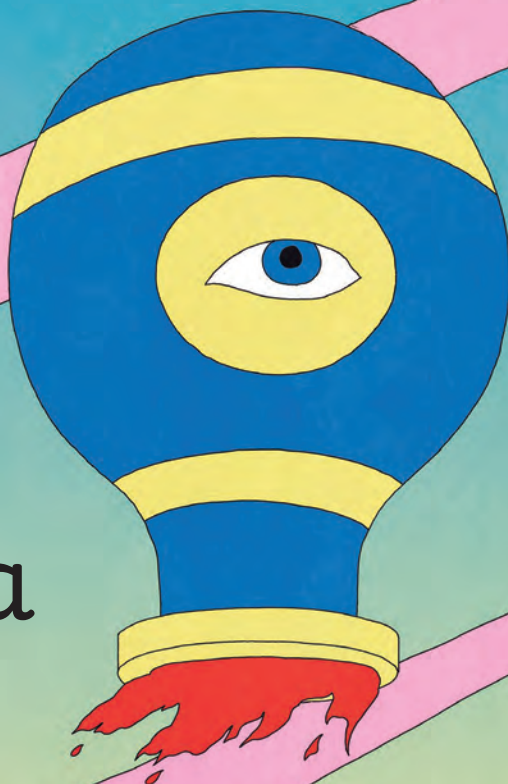


Plano para familias
con el que perderse en el Museo del Prado

Fuera
de ruta



MUSEO NACIONAL
DEL PRADO

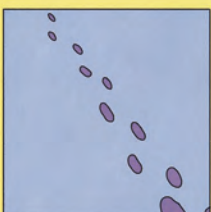


El Museo del Prado es una maleta mágica
sin fondo para viajar en el espacio y en el tiempo
sin moverse.

En ella caben todas las ciudades, los castillos, las olas,
los cielos del otoño, las historias antiguas
(esas que son de todas las personas).
Con ella podréis andar, volar, errar,
explorar, cambiar la perspectiva,
perderos a propósito
y encontraros de nuevo en un camino
que va a vosotros mismos.

Iniciad la andadura con nosotros:
los ojos bien abiertos, los cordones atados,
las ganas de asombraros bajo el brazo.

Os aseguramos
que no seréis los mismos cuando acabe el paseo.
La ruta es el destino.



1. Vista del jardín de la Villa Medici de Roma con la estatua de Ariadna

Diego Rodríguez de Silva y Velázquez
Hacia 1630 / Óleo sobre lienzo
Sala 11. Planta 1

2. San Onofre

Francisco Collantes
Hacia 1645 / Óleo sobre lienzo
Sala 18A. Planta 1

3. Los pequeños naturalistas

José Jiménez Aranda
1893 / Óleo sobre lienzo
Sala 61A. Planta 0

4. Florero con cuadriga vista de perfil

Tomás Hiepes
1643 / Óleo sobre lienzo
Sala 18. Planta 1

5. Los cómicos ambulantes

Francisco de Goya y Lucientes
1793 / Óleo sobre hojalata
Sala 36. Planta 1

6. La Adoración de los Reyes Magos

El Bosco
Hacia 1494 / Óleo sobre tabla
Sala 56A. Planta 0

7. El paso de la laguna Estigia

Joachim Patinir
1520-1524 / Óleo sobre tabla
Sala 55A. Planta 0

8. El Descanso en la Huida a Egipto

Taller de Gerard David
1510-1515 / Óleo sobre tabla
Sala 58A. Planta 0

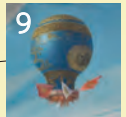
9. Ascensión de un globo Montgolfier en Aranjuez

Antonio Carnicero Mancio
1784 / Óleo sobre lienzo
Sala 93. Planta 2

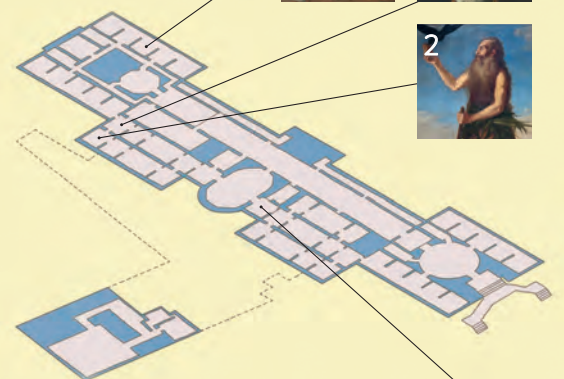
10. La marica en un árbol

Francisco de Goya y Lucientes
1786 / Óleo sobre lienzo
Sala 85. Planta 2

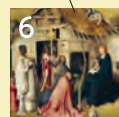
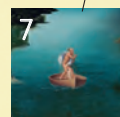
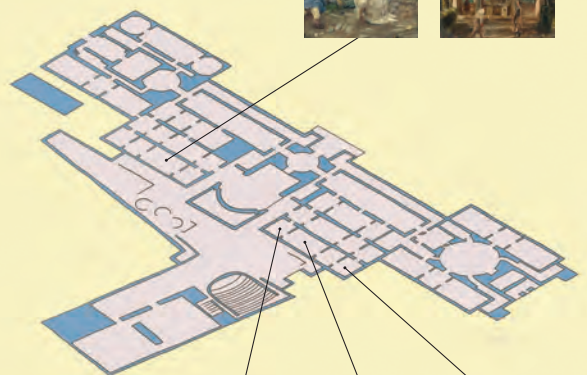
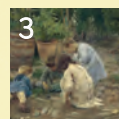
Planta 2



Planta 1



Planta 0



HAY PRIMEROS PASOS QUE ABREN
TU MUNDO
COMO UN PRISMA
POR EL QUE ENTRA LA LUZ.

Parada 1



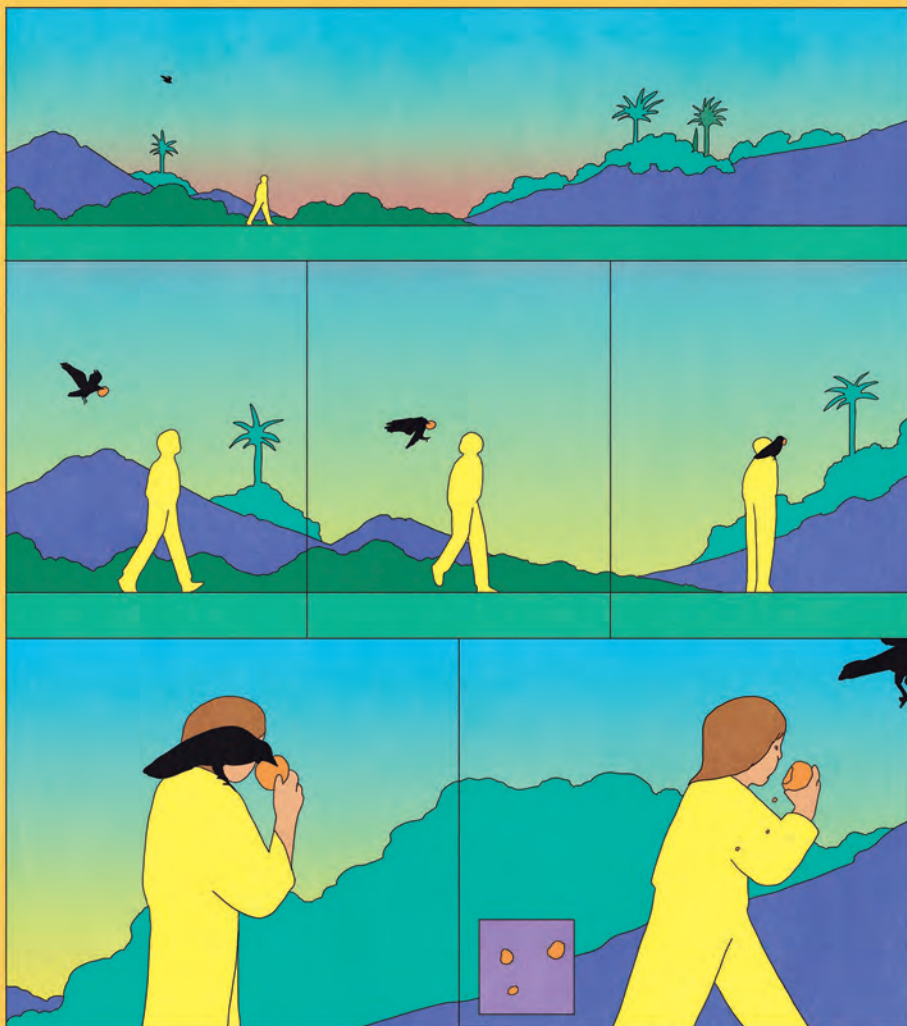
Velázquez realizó esta pintura en su primer viaje a Italia. Allí descubrió que el brillo que se cuela entre las hojas de los árboles o el aire que agita sus ramas podían ser protagonistas de una obra.

Muchos artistas como él, como vosotros, viajan para inspirarse.

Reuníos con él unos minutos, en silencio. Disfrutad del momento: ¿A qué huele el jardín? ¿Qué podéis escuchar? ¿Qué sentís cada uno de vosotros?

HAY PASEOS SIN RUMBO.
PASOS QUE DAR SIN PRISA.
PODEMOS FORMAR PARTE DEL PAISAJE,
PERDERNOS Y QUE LO PRODIGIOSO NOS ENCUENTRE.

Parada 2



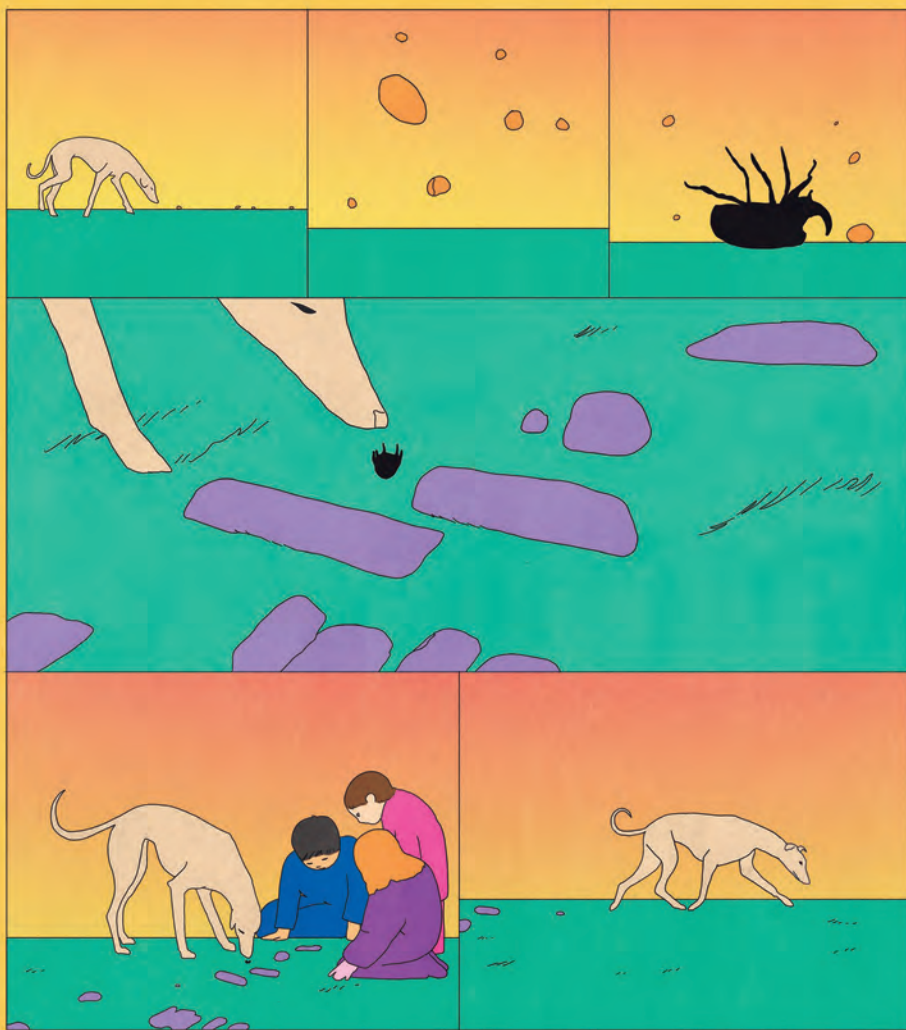
Dice la leyenda que san Onofre era hijo de un rey persa. Como muchos artistas y místicos, se adentró en la naturaleza para conocerse a sí mismo y allí, mientras conectaba con el mundo de otro modo, un cuervo comenzó a alimentarlo cada día.

Y es que a veces hay que explorar otros caminos para tropezar con lo inesperado. Pedidle a otro visitante del museo que os dibuje el trayecto hacia su obra favorita. Descubridla a través de sus ojos.

HAY PASOS LIGEROS COMO PÁJAROS,
PASOS QUE SE EVAPORAN.

Parada 3

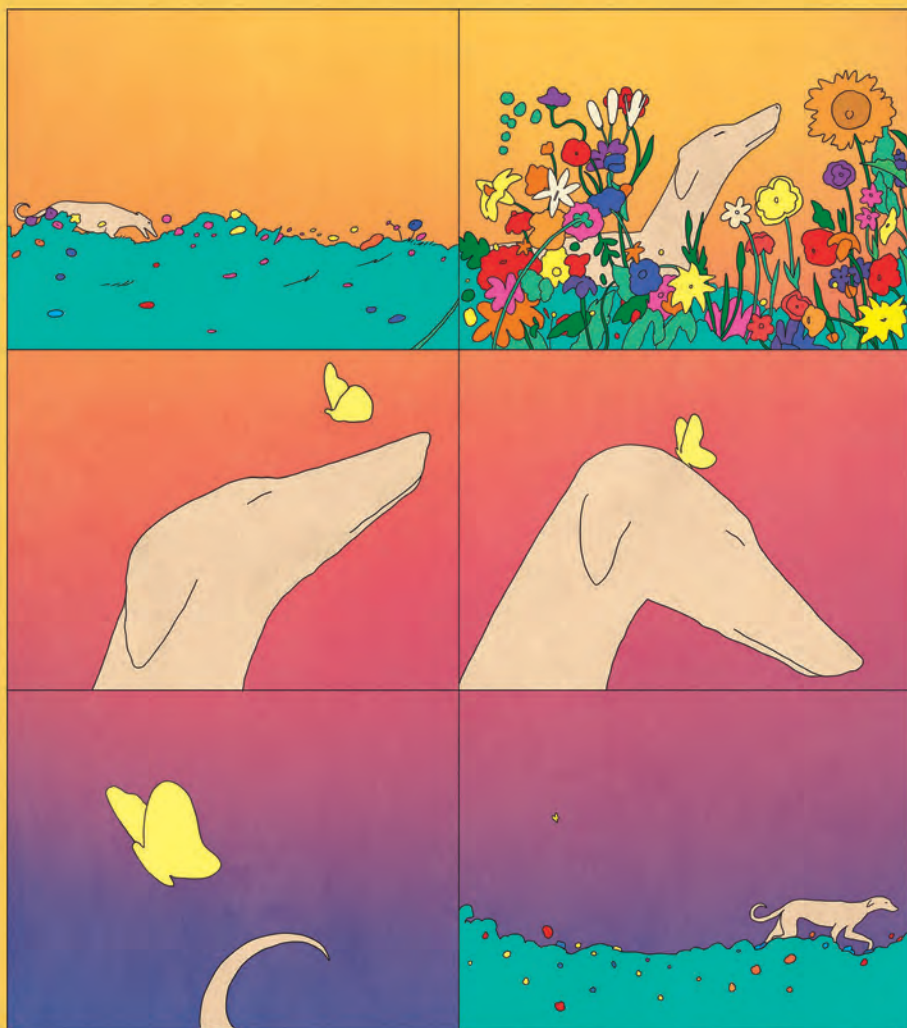
PASOS QUE PARECIERA QUE NO LLEVAN A NINGUNA PARTE,
HASTA QUE POSAMOS NUESTRA MIRADA EN LO PEQUEÑO...



El pintor José Jiménez Aranda sabía que, a veces, las grandes historias se esconden en los detalles. Desde dónde llegó el insecto que investigan los pequeños naturalistas? ¿Cómo acabó allí? ¿Qué misterios esconde?

HAY PASOS
QUE TE ABREN PASO
A NUEVAS VIDAS.

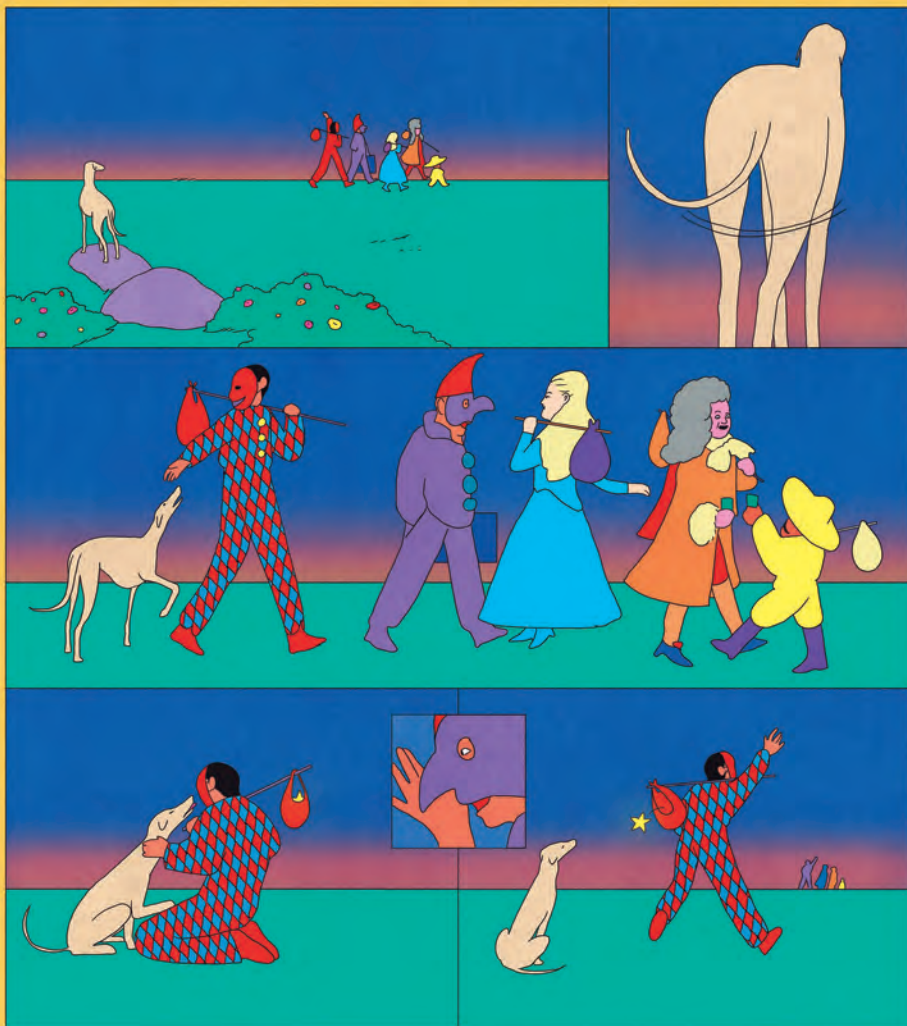
Parada 4



Mariposas, plantas y flores de muchas partes del mundo han viajado miles de kilómetros para estar en esta obra de Tomás Hiepes. Muchos artistas prestan atención a aquellos que, viniendo de otros lugares, nos transforman trayendo nuevos aprendizajes. Buscad en el fondo de vuestros bolsillos. Seguro que encontraréis algún tesoro llegado desde muy lejos. ¿Por qué no construir juntos una auténtica aventura fantástica del posible viaje de esos objetos hasta vosotros? ¿Cómo sería la epopeya de una pelusa?

HAY PERSONAS QUE VIVEN DE PASO,
EXPLORANDO EL PRESENTE.
HAY PERSONAS QUE TIENEN TODO UN PLANETA
AL QUE PERTENECER.

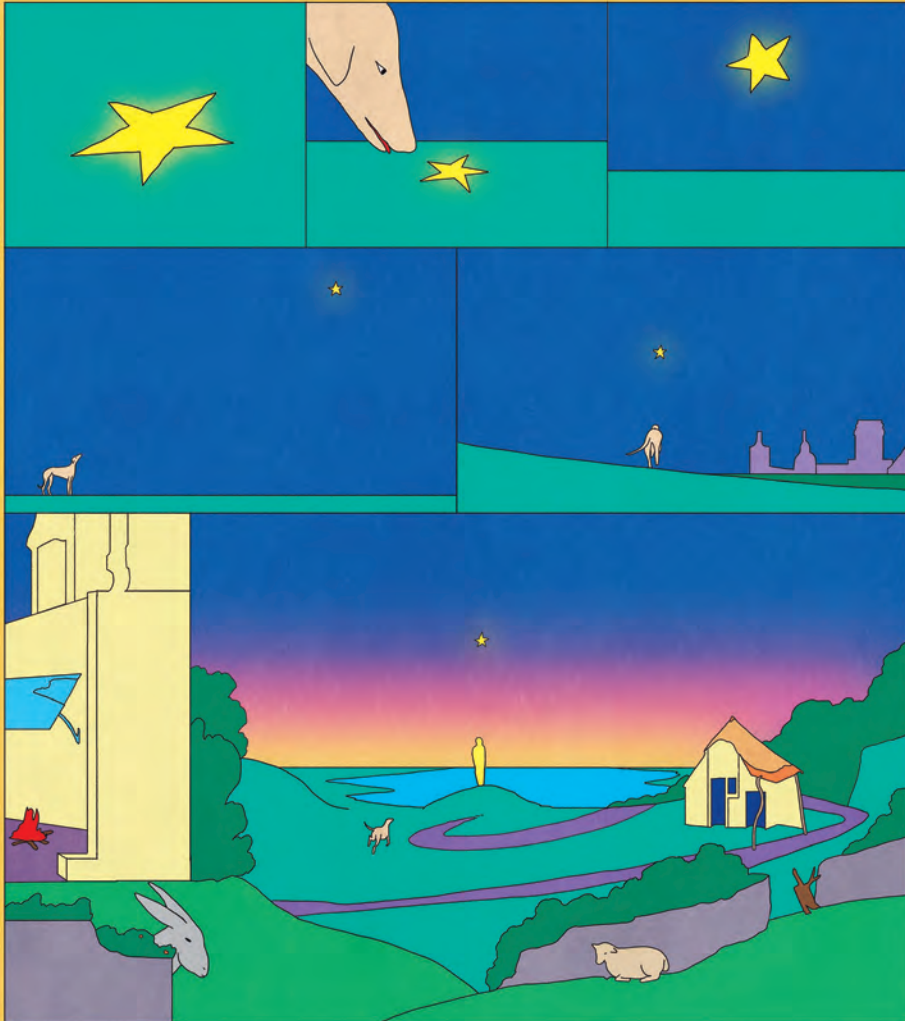
Parada 5



Goya nos presenta en esta obra la vida ambulante de Arlequín, Colombina y Pantalón. Junto al resto de su compañía, estos artistas nómadas van de pueblo en pueblo para compartir sus creaciones, pero estando juntos siempre se sienten en casa. Y vosotros... ¿Qué personas sentís como un hogar?

HAY PASOS QUE PULSAN COMO UNA ESTRELLA,
PASOS DE PURPURINA O DE PAPEL DE PLATA.
PASOS QUE PERMANECEN
Y PARPADEAN PARA INDICARNOS EL CAMINO.

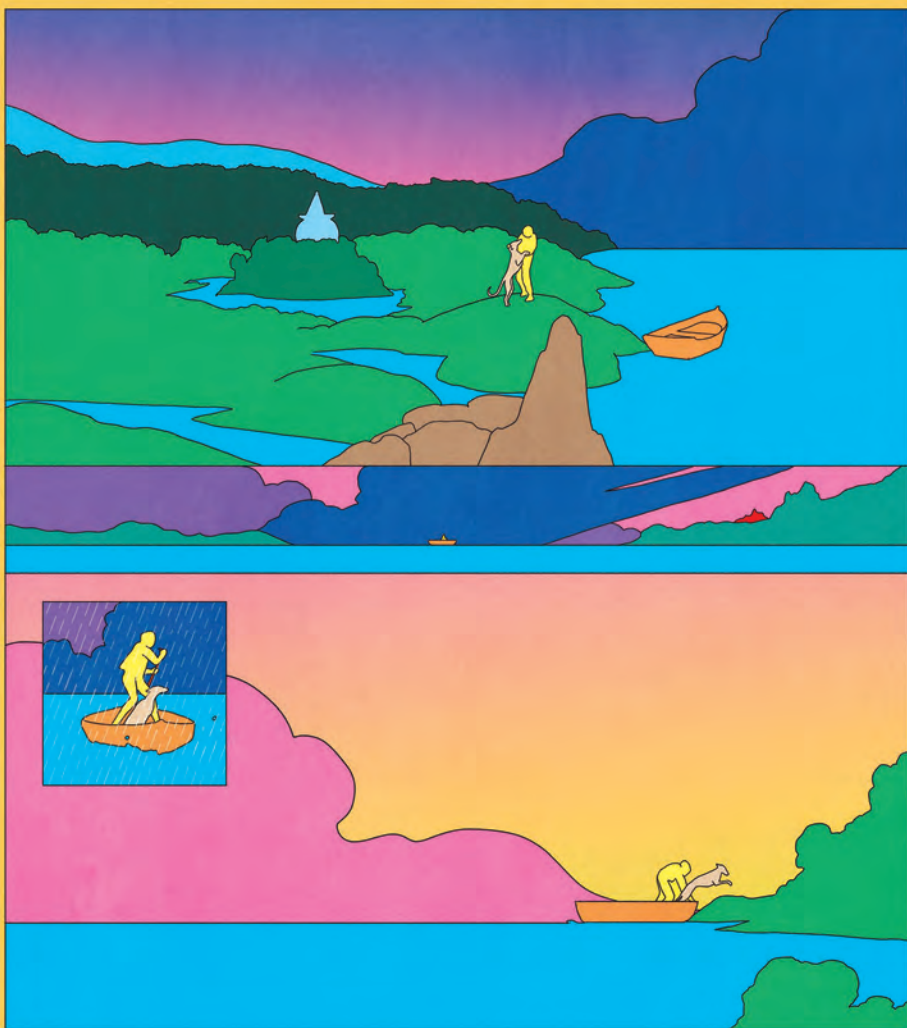
Parada 6



El Bosco nos enseña a los Reyes Magos llegando a su destino, guiados por la estrella de Belén. Muchos artistas se interesan por los cuerpos celestes porque pueden conducirnos a sorpresas insólitas. ¿Cuál podría ser vuestra estrella guía? Elegid un detalle a vuestro alrededor (por ejemplo, un color) y seguidlo juntos por el museo durante un rato. Os esperan grandes descubrimientos.

HAY PASOS QUE PESAN.
HAY PASOS LLENOS DE PREGUNTAS
Y DE PREOCUPACIONES.

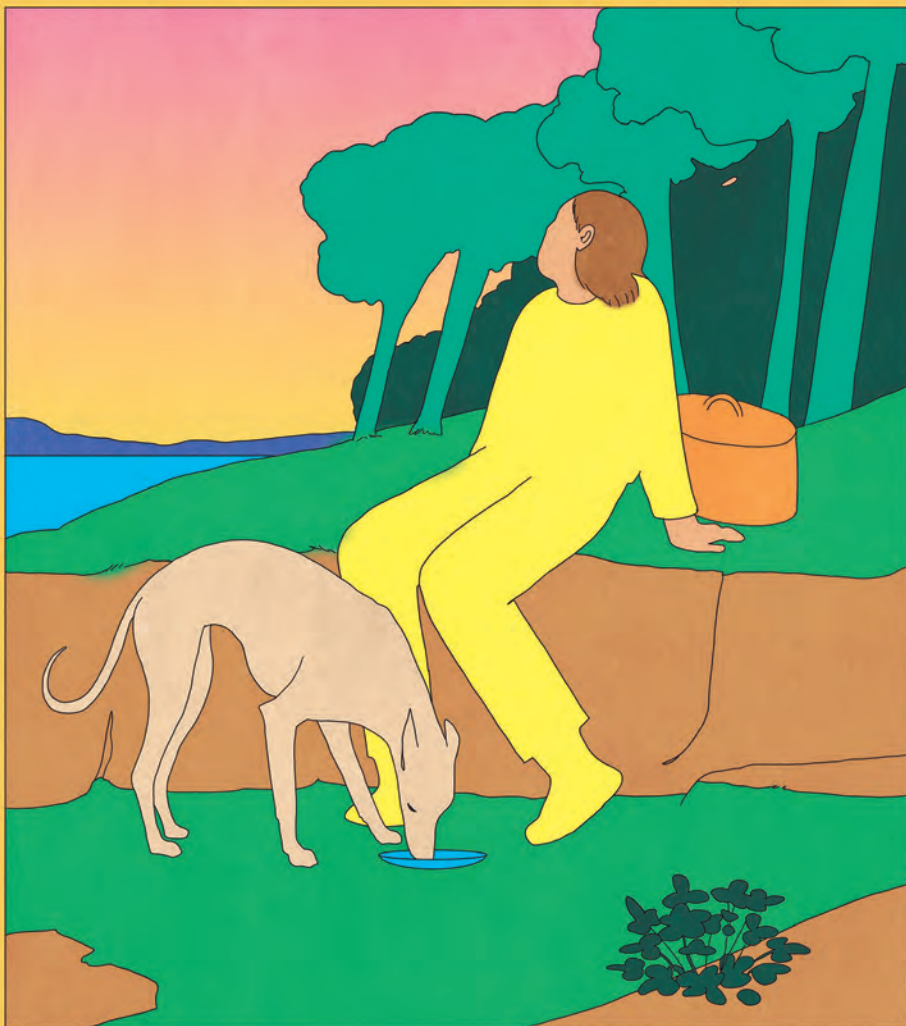
Parada 7



En esta pintura, Joachim Patinir nos presenta a Caronte conduciendo un alma por la laguna Estigia en su barca. El camino que lleva al paraíso es el más difícil e incierto. Y es que para llegar a lugares fabulosos, a veces hay que vencer un poco el miedo. Pensad en algo que os apetezca mucho hacer pero que no hayáis probado hasta ahora. ¡Quizás podáis atreveros juntos! Diseñad un plan para llevarlo a cabo.

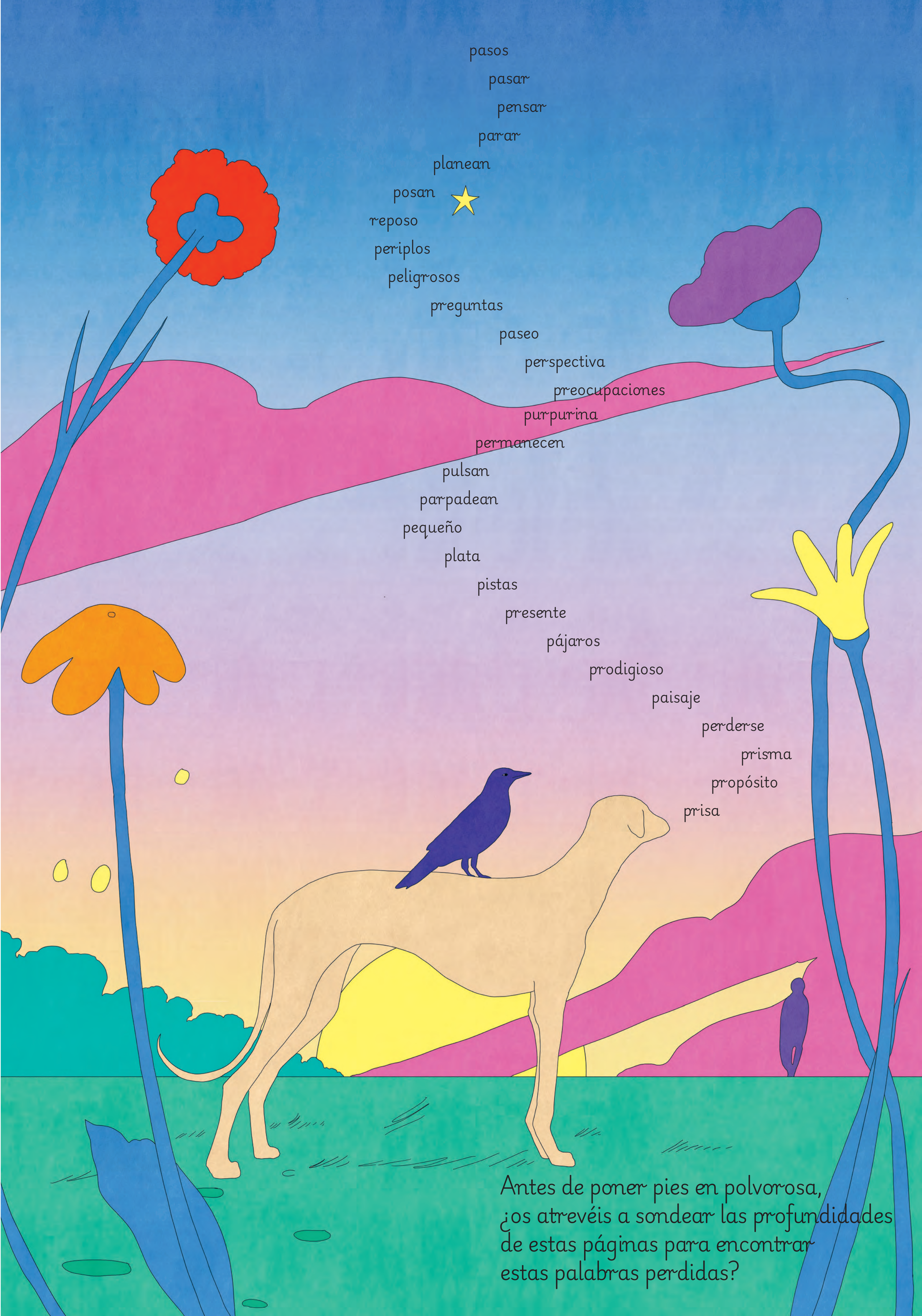
PERO HASTA EN LOS PERIPLOS MÁS PELIGROSOS
HAY PAUSAS, TIEMPOS PARA EL REPOSO.

Parada 8



En esta pintura podemos ver a María y a Jesús niño descansar tras cruzar, junto con José, un oscuro bosque en su huida hacia Egipto. Una cesta de mimbre aguarda con el almuerzo. Es hora de reponer fuerzas.

Y a vosotros ¿qué os descansa? compartidlo y, cuando terminéis, buscad un rincón en el que relajaros.



pasos

pasar

pensar

parar

planean

posan



reposo

periplos

peligrosos

preguntas

paseo

perspectiva

preocupaciones

purpurina

permanecen

pulsan

parpadean

pequeño

plata

pistas

presente

pájaros

prodigioso

paisaje

perderse

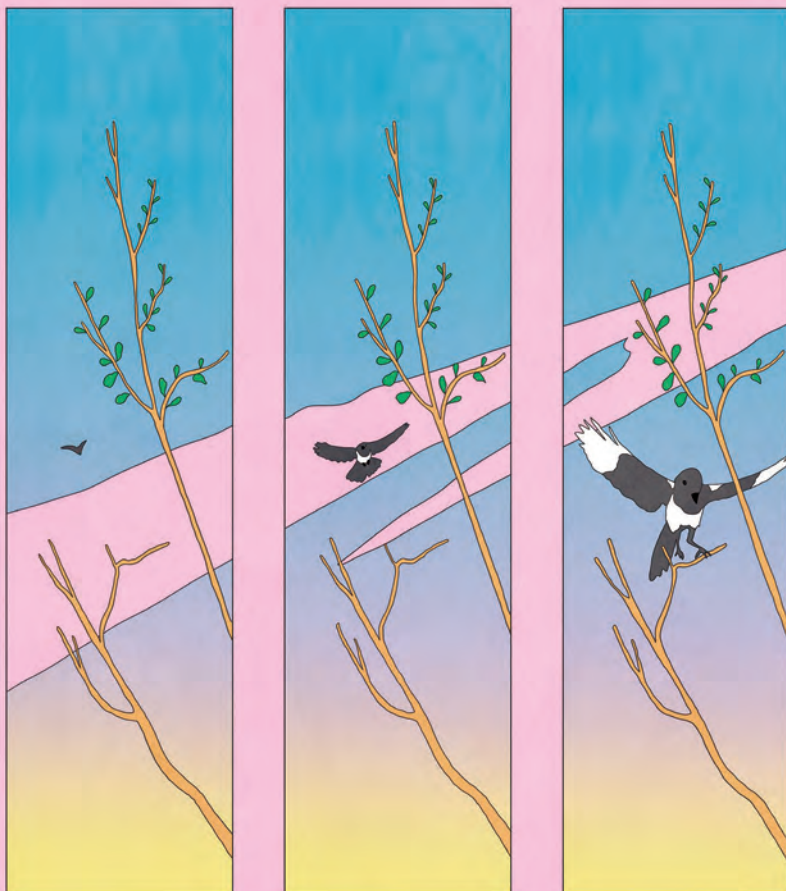
prisma

propósito

prisa

Antes de poner pies en polvorosa,
¿os atrevéis a sondear las profundidades
de estas páginas para encontrar
estas palabras perdidas?

Tras pasar y pensar por el museo,
las ideas planean, se posan y reposan.
Se preparan para alumbrar
una nueva aventura a vuestro lado.



HORARIO

De lunes a sábado: 10.00 – 20.00 h

Domingos y festivos: 10.00 – 19.00 h

6 enero, 24 y 31 diciembre: 10.00 – 14.00 h

Acceso hasta 30 min antes del cierre.

Desalojo de las salas 10 min antes del cierre

CERRADO

1 de enero, 1 de mayo y 25 de diciembre

INFORMACIÓN Y VENTA DE ENTRADAS

www.museodelprado.es y taquillas

91 068 30 01 / cav@museodelprado.es

NIPO: 195-25-007-2

PRECIO

Entrada general 15 €

Entrada reducida 7,50 € (con acreditación)

ACTIVIDADES PARA FAMILIAS

Sábados y domingos 11.30 y 16.30

Más información en www.museodelprado.es

No se permite la realización de fotografías ni filmaciones en las salas



Ilustraciones: © María Medem

Textos: Sofía de Juan/Prado Educación

Con la colaboración de:



MUSEO NACIONAL
DEL **PRADO**

