

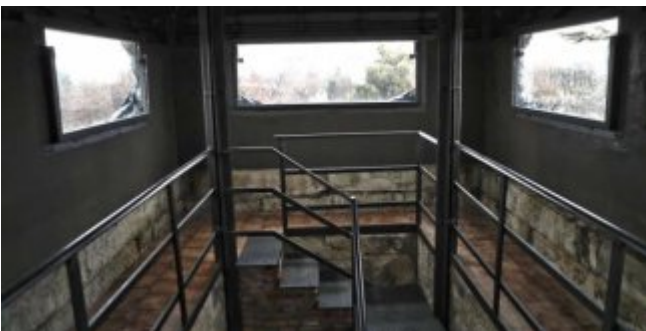
Willkommen in Madrid

Der Skulptur- und Architekturkomplex in der Nähe des „Estanque Grande“, des großen Sees, der zu den meistfrequentierten Orten im Retiro-Park gehört, ist ein Denkmal zu Ehren König Alfons XII. Das 1922 von seinem Sohn Alfons XIII. eingeweihte Bauwerk orientiert sich an den Werken für Victor Manuel II. in Rom und Wilhelm I. in Berlin.


Das nach Plänen des katalanischen Architekten José Grases Riera errichtete Denkmal besteht aus einem Halbkreis mit einer Doppelreihe ionischer Säulen, in deren Fries die Wappen der verschiedenen spanischen Provinzen der damaligen Zeit sowie Motive mit Darstellungen der Handwerksberufe der Region abgebildet sind. Auf dem Turm in der Mitte steht die Reiterstatue des Monarchen, zu dessen Füßen eine breite Treppe zum Ufer des Teiches hinabführt.

Die über 20 m hohe Reiterfigur stammt von Bildhauer Mariano Benlliure, dem Schöpfer bedeutender Werke wie etwa die Goya-Skulptur am Prado-Museum oder einige der Stücke, die die Fassade des Metropolis-Gebäudes auf der Gran Vía schmücken. Die Säule, auf der die Statue steht, beherbergt eine Aussichtsplattform, die einen Blick auf das herrschaftliche Barrio de Salamanca, das Barrio de las Letras oder die berühmten Gebäude der Gran Vía bietet.

Die Behörden für Stadtplanung und Kulturerbe Dirección General de Intervención en el Paisaje Urbano und Patrimonio Cultural del Ayuntamiento de Madrid bieten mehrmals im Jahr kostenlose Führungen auf die Aussichtsplattform. Zu buchen über die offizielle Buchungswebsite <https://reservaspatrimonio.es/>.



Leistungsangebot

 Servicio de visitas guiadas

Wichtige Daten

Adresse

Plaza Maestro Villa 28009

Web

<https://bit.ly/2ISuc4D>

Bus

1, 2, 9, 15, 19, 20, 26, 28, 51, 52, 63, 74, 146, 152, C1, C2

Art

Edificios y monumentos

Touristenzone

Retiro

Metro

Ibiza (L9), Retiro (L2)

Cercanías (Local train)

Madrid-Atocha



PÁGINA OFICIAL DE TURISMO DE LA CIUDAD DE MADRID

