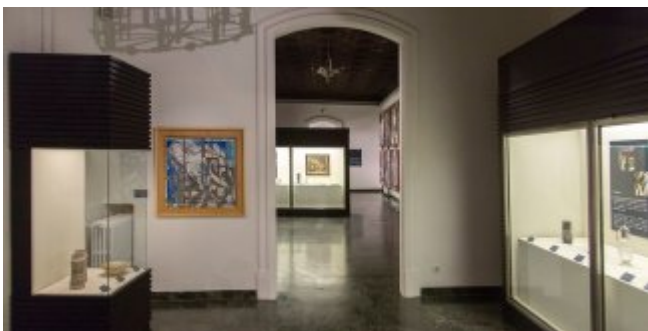


# Willkommen in Madrid

**Das 1912 gegründete Museo Nacional de Artes Decorativas liegt zwischen dem Paseo del Arte und dem Retiro-Park. Zunächst diente es als Lehrstätte für Kunsthandwerker und Handwerker, Künstler und Freunde des Kunsthandwerks. Dabei wurde eine ähnliche Richtung verfolgt wie bei anderen Museen dieser Art - etwa dem South Kensington Museum (heute Victoria and Albert Museum) in London oder dem Pariser Musée des Arts Décoratifs.**

Heute widmet es sich eher der Forschung und obwohl die meisten Stücke aus Spanien stammen, hat es einen bedeutenden Fundus ausländischer Objekte, welche die künstlerischen Einflüsse und die Einfuhr kunsthandwerklicher Gebrauchsgegenstände im Laufe der Jahrhunderte dokumentieren.

Besonders interessant ist die **Sammlung orientalischer Kunst**, deren Exponate überwiegend aus der von Karl III. für das Gabinete de Historia Natural angelegten Kollektion stammen. Am stärksten vertreten sind kunsthandwerkliche Objekte aus dem westlichen Kulturkreis, vorwiegend Keramik, Tonwaren, Porzellan und Glas sowie Möbel, Textilien, Gold- und Kunstschmiedearbeiten, Elfenbein, Gerberartikel und Kunsthandwerk aus Leder und Arbeiten auf Papier, aber auch etwas Malerei und Bildhauerei.



## Barrierefreiheit

General accesibility

Seit Ende 2015 verfügt das Museum über eine Zugangsrampe von der Straße Montalbán aus. Nutzung nur nach vorheriger Absprache mit dem Museumspersonal.

Der Zugang zu den einzelnen Etagen erfolgt mit dem Aufzug. Aufgrund seiner Größe können hier nur die vom Museum auf Anfrage bereitgestellten Rollstühle benutzt werden.

#### Hearing accesibility

Für einen angenehmeren Besuch verfügt das Museum über eine induktive Höranlage und individuelle Induktionsschleifen sowie tragbare Audioverstärkungsgeräte.

#### Psychic accesibility

Das Museum organisiert in regelmäßigen Abständen Veranstaltungen, die speziell auf diese Besuchergruppen zugeschnitten sind.

## Leistungsangebot

 Ascensor	 Biblioteca
 Consigna / Guardarropa	 Puntos de información
 Servicio de visitas guiadas	

## Wichtige Daten

### Adresse

Calle de Montalbán, 12 28014

### Telefon

(+34) 91 532 64 99

### E-Mail-Adresse

mnad@cultura.gob.es

### Metro

Banco de España (L2), Retiro (L2)

### Touristenzone

Paseo del Arte

### Fax

(+34) 91 523 20 86

### Web

<http://www.culturaydeporte.gob.es/mnartesdecorativa>

### Bus

1, 2, 9, 10, 14, 15, 19, 20, 27, 34, 37, 51, 52, 74, 203,

## Preis

Eintritt frei für temporäre Ausstellungen

Eintritt allgemein: 3€

Ermäßigt: 1,50€

Jahreskarte: 25€

## Cercanías (Local train)

Madrid-Recoletos

Eintritt frei: Donnerstagnachmittags, samstags 14.00 - sonntags; 18. April, 18. Mai, 12. Oktober, 6. Dezember  
Sonderveranstaltungen.

5-Museen-Karte (Artes Decorativas, Cerralbo, Romantico und Lázaro Galdiano): 12 Euro (gilt für den Besuch der Museen in einem Zeitraum von 10 Tagen). [Mehr Infos](#).

## Öffnungszeiten

Di. - Sa.: 09:30 - 15:00 Uhr / Do.: 7:00 - 20:00  
Uhr / So. und Feiertage: 10:00 - 15:00 Uhr

Im Juli und August jeweils  
donnerstagnachmittags geschlossen

Geschlossen: jeden Montag, 1. Januar, 6.  
Januar, 1. Mai, 9. November, 24., 25. und 31.  
Dezember



PÁGINA OFICIAL DE TURISMO DE LA CIUDAD DE MADRID

